



**CHAFFOTEAUX
& MAURY**

VUE ECLATEE
EAU CHAUDE GAZ INSTANTANÉE
Modèle
STAR 10-13-16 & CM & EQUATION

R8202762-04FR - Edition 04 - 08/02/2005

722 921		BAY. STAR 10 CF B/P	01/87	06/90
722 931		BAY. STAR 10 CF NAT	01/87	06/90
822 921	01	BAY. STAR 10 CF PV b B/P	07/90	06/91
822 921	02	BAY. STAR 10 CF PV c B/P	07/91	01/92
822 921	03	BAY. STAR 10 CF PV c B/P	02/92	10/95
822 931	01	BAY. STAR 10 CF PV b NAT	07/90	06/91
822 931	02	BAY. STAR 10 CF PV c NAT	06/91	01/92
822 931	03	BAY. STAR 10 CF PV c NAT	02/92	10/95
922 921	01	BAY. STAR 10 CF PV d B/P	06/95	10/95
922 931	01	BAY. STAR 10 CF PV d NAT	06/95	10/95
800 822 921	04	BAY. STAR 10 CF PV (CE) B/P	11/95	...
800 822 931	04	BAY. STAR 10 CF PV (CE) NAT	11/95	...
412 931	01	CM 10 1F NAT	03/92	10/95
422 921	01	CM 10 B/P	03/92	10/95
422 931	01	CM 10 NAT	03/92	10/95
800 412 931	02	CM 10 1F (CE) NAT	11/95	...
800 422 931	02	CM 10 (CE) NAT	11/95	...
96 422 931	01	EQUATION 17 NAT	07/92	10/95
96 422 921	01	EQUATION 17 B/P	07/92	10/95
896 422 931	02	EQUATION 17 (CE) NAT	11/95	...
896 422 921	02	EQUATION 17 (CE) B/P	11/95	...
722 923	01	BAY. STAR 10 VMC B/P	...	06/90
722 933	01	BAY. STAR 10 VMC NAT	...	06/90
822 923	01	BAY. STAR 10 VMC b B/P	07/90	02/92
822 923	02	BAY. STAR 10 VMC c B/P	03/92	10/95
822 933	01	BAY. STAR 10 VMC b NAT	07/90	02/92
822 933	02	BAY. STAR 10 VMC c NAT	03/92	10/95
800 822 933	03	BAY. STAR 10 VMC (CE) NAT	11/95	...
422 933	01	CM 10 VMC NAT	03/92	10/95
723 821		BAY. STAR 13 CF B/P	01/87	06/90
723 831		BAY. STAR 13 CF NAT	01/87	06/90
823 821	01	BAY. STAR 13 CF PV b B/P	07/90	06/91
823 821	02	BAY. STAR 13 CF PV c B/P	07/91	01/92
823 821	03	BAY. STAR 13 CF PV c B/P	02/92	10/95
823 831	01	BAY. STAR 13 CF PV b NAT	07/90	06/91
823 831	02	BAY. STAR 13 CF PV c NAT	07/91	01/92
823 831	03	BAY. STAR 13 CF PV c NAT	02/92	10/95
800 823 831	04	BAY. STAR 13 CF PV (CE) NAT	11/95	...
800 823 821	03	BAY. STAR 13 CF PV (CE) B/P	11/95	...
896 423 831	01	EQUATION 23 CF PV NAT	10/98	...
896 423 821	01	EQUATION 23 CF PV B/P	10/98	...
723 823	01	BAY. STAR 13 VMC B/P	...	06/90
723 833	01	BAY. STAR 13 VMC NAT	...	06/90
823 823	01	BAY. STAR 13 VMC b B/P	07/90	09/91
823 823	02	BAY. STAR 13 VMC c B/P	04/92	10/95
823 833	01	BAY. STAR 13 VMC b NAT	07/90	09/91
823 833	02	BAY. STAR 13 VMC c NAT	04/92	10/95
800 823 833	03	BAY. STAR 13 VMC (CE) NAT	11/95	...

Code Ind. Modèle Date Début Date Fin

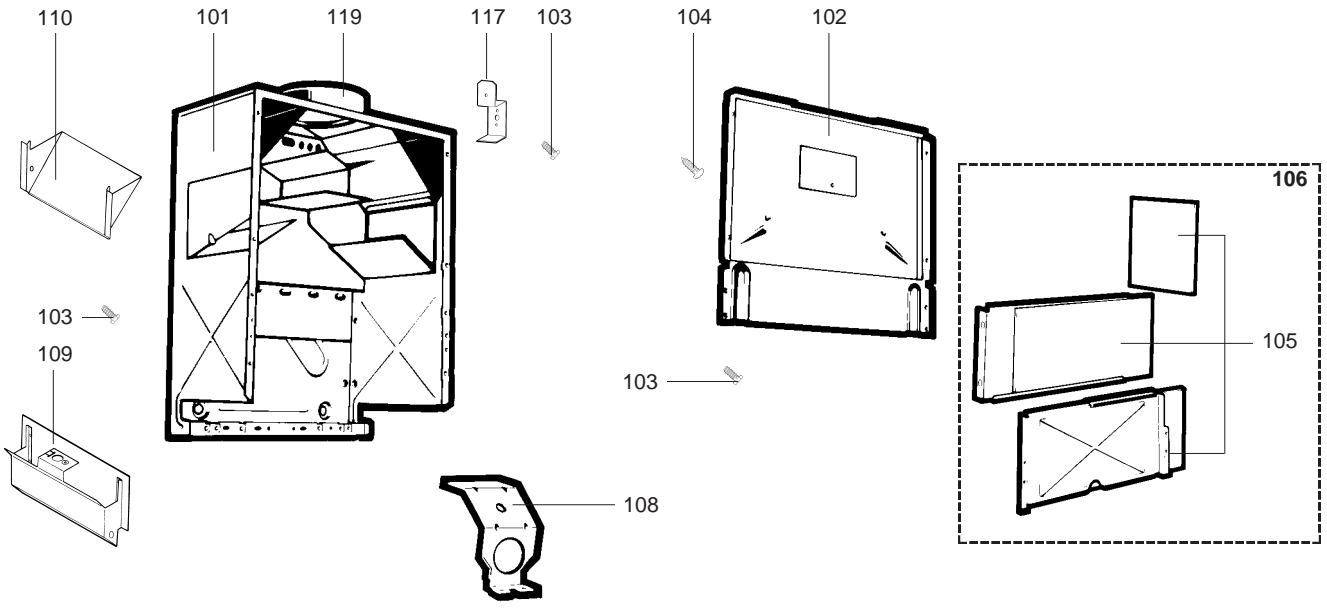


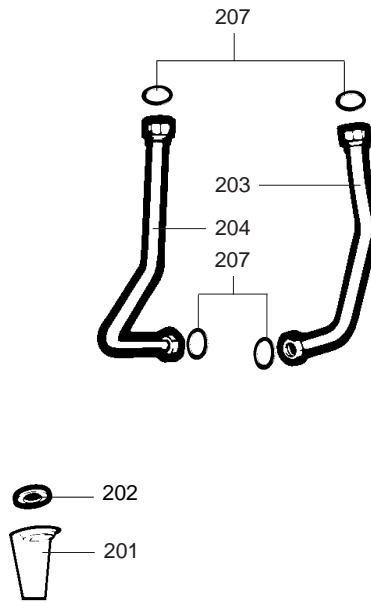
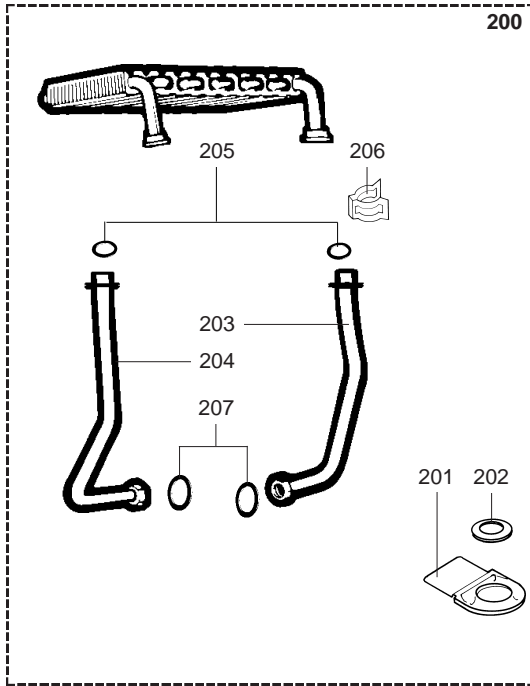


**CHAFFOTEAUX
& MAURY**

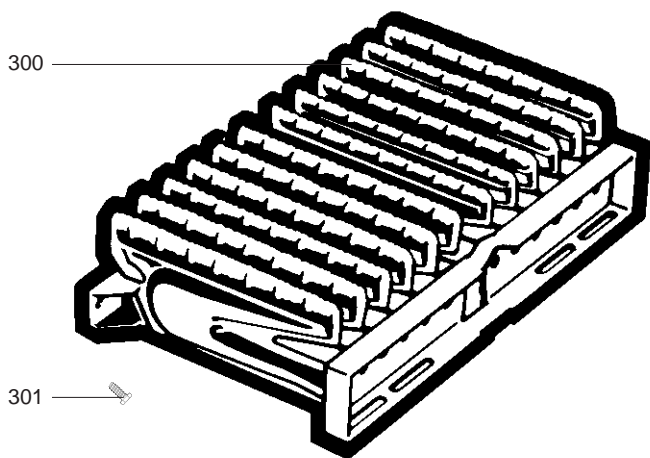
725 021		BAY. STAR 16 CF B/P	01/87	06/90
725 031		BAY. STAR 16 CF NAT	01/87	06/90
825 021	01	BAY. STAR 16 CF PV b B/P	07/90	05/91
825 021	02	BAY. STAR 16 CF PV c B/P	07/91	02/92
825 021	03	BAY. STAR 16 CF PV c B/P	03/92	10/95
825 031	01	BAY. STAR 16 CF PV b NAT	07/90	07/91
825 031	02	BAY. STAR 16 CF PV c NAT	08/91	02/92
825 031	03	BAY. STAR 16 CF PV c NAT	03/92	10/95
800 825 021	04	BAY. STAR 16 CF PV (CE) B/P	11/95	...
800 825 031	04	BAY. STAR 16 CF PV (CE) NAT	11/95	...

Code	Ind.	Modèle	Date Début	Date Fin
------	------	--------	------------	----------

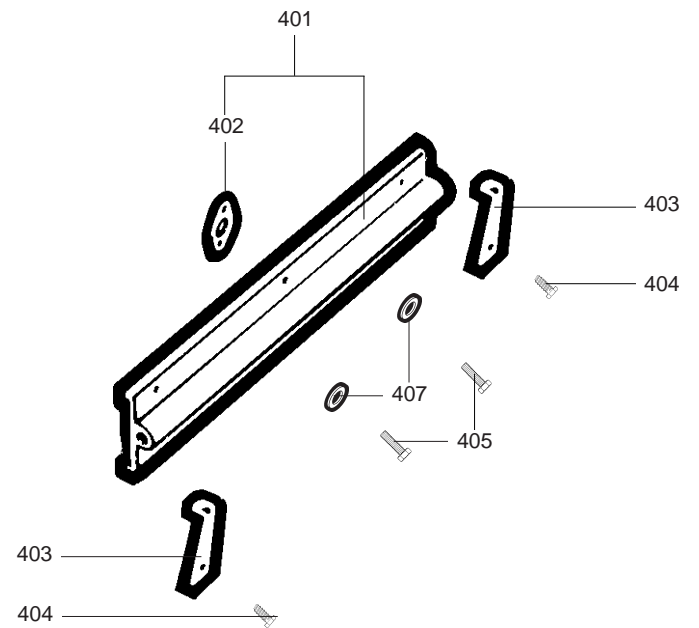




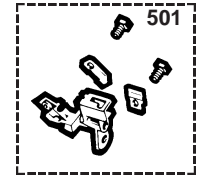
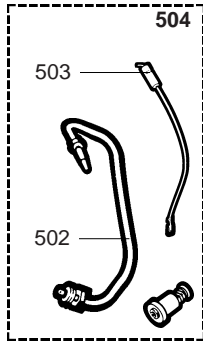
300



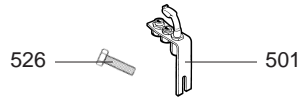
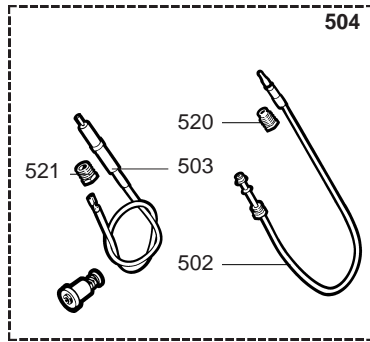
400



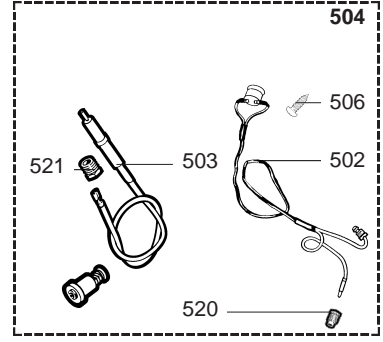
Rep.	Désignation	Référence	Autre	Type											Date					
					10 I		13 I		16 I		de	à								
					10 CF - 10 CF b & c	10 CF a & (CE)	CM 10	EQUATION 17	10 VMC b & c	10 VMC (CE)			CM 10 VMC	13 CF - 13 CF b & c	13 CF (CE)	EQUATION 23	13 VMC b & c	13 VMC (CE)	16 CF - 16 CF b & c	16 CF (CE)
0200	ECHANGEUR CORPS DE CHAUFFE	60058181-06			•	•	•	•	•	•	•	•	•	•	•	•	•			
	ECHANGEUR CORPS DE CHAUFFE	60058679-06													•	•	•	•		
	ECHANGEUR CORPS DE CHAUFFE	60061393-06																		
0201	COUPELLE RACCORDEMENT EF	60070697			•				•					•				01/87	02/91	
	EVAPORATEUR	61001675			•	•	•	•	•	•	•	•	•	•	•	•	•		03/91	
0202	JOINT DE FORME (/COUPELLE)	60071000			•				•					•				01/87	02/91	
	JOINT EVAPORATEUR	61001676			•	•	•	•	•	•	•	•	•	•	•	•	•		03/91	
0203	TUBE EAU FROIDE	60074737			•				•									01/87	02/91	
	TUBE EAU FROIDE	61001668			•	•	•	•	•	•	•	•	•	•	•	•	•		03/91	
	TUBE EAU FROIDE	61001669								•	•	•	•	•				03/91		
	TUBE EAU FROIDE	61001670														•	•	03/91		
0204	TUBE EAU CHAUDE	60074917-08														•		01/87	02/91	
	TUBE EAU CHAUDE	61000951			•				•									01/87	02/91	
	TUBE EAU CHAUDE	61000952								•				•				01/87	02/91	
	TUBE EAU CHAUDE	61001671			•	•	•	•	•	•	•	•	•	•	•	•	•		03/91	
	TUBE EAU CHAUDE	61001672								•	•	•	•	•				03/91		
	TUBE EAU CHAUDE	61001673														•	•	03/91		
0205	JOINT TORIQUE D: 12.3-2.4	60024164-47			•	•	•	•	•	•	•	•	•	•	•	•	•			
0206	CLIP	61001674			•	•	•	•	•	•	•	•	•	•	•	•	•			
0207	JOINT PLAT D: 18.4-12.2-1.5	60061855-14			•	•	•	•	•	•	•	•	•	•	•	•	•			
0300	BLOC DE BECS	60075114			•	•	•	•												
	BLOC DE BECS	60075115								•	•	•								
	BLOC DE BECS	60075116														•	•			
	BLOC DE BECS	61001476							•	•	•									
	BLOC DE BECS	61001477													•	•				
0301	VIS A TOLE CBLXS D: 4.2-9.5	61010125			•	•	•	•	•	•	•	•	•	•	•	•	•			
0400	NOURRICE																			
0401	NOURRICE BUT/PROP (Pochette)	60081083				•												06/95	10/95	
	NOURRICE NAT (Pochette)	60081449				•												06/95	10/95	
	NOURRICE BUT/PROP (Pochette)	60081083		B/P	•	•	•	•												
	NOURRICE BUT/PROP (Pochette)	60081084		B/P						•			•							
	NOURRICE BUT/PROP (Pochette)	60081327		B/P													•			
	NOURRICE BUT/PROP (Pochette)	60081352		B/P													•			
	NOURRICE BUT/PROP (Pochette)	60081768		B/P		•			•										11/95	
	NOURRICE BUT/PROP (Pochette)	60081769		B/P						•	•									
	NOURRICE NAT (Pochette)	60081086		NAT		•	•	•	•										11/95	
	NOURRICE NAT (Pochette)	60081140		NAT		•			•										01/87	05/91
	NOURRICE NAT (Pochette)	60081142		NAT						•			•						01/87	05/91
	NOURRICE NAT (Pochette)	60081143		NAT												•			01/87	05/91
	NOURRICE NAT (Pochette)	60081323		NAT						•	•		•							
	NOURRICE NAT (Pochette)	60081449		NAT	•	•	•	•	•											06/91
	NOURRICE NAT (Pochette)	60081450		NAT						•			•							06/91
	NOURRICE NAT (Pochette)	60081451		NAT												•				06/91
	NOURRICE NAT (Pochette)	60081770		NAT													•			
0402	JOINT DE FORME (/NOURRICE)	60071226			•	•	•	•	•	•	•	•	•	•	•	•	•			
0403	PATTE SOUTIEN	60061539			•	•	•	•	•	•	•	•	•	•	•	•	•			
0404	VIS A TOLE CBLXS D: 4.2-25	61010128			•	•	•	•	•	•	•	•	•	•	•	•	•			
0405	VIS HX M 5-12	61010131			•	•	•	•	•	•	•	•	•	•	•	•	•			
0407	RONDELLE D: 12-5.2-1	60061934-03			•	•	•	•	•	•	•	•	•	•	•	•	•			



de 01 / 87 à 05 / 91

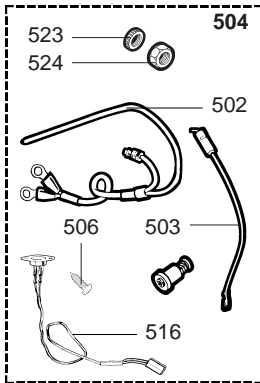


à partir de 06 / 91

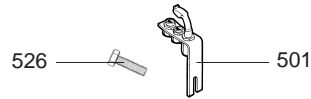
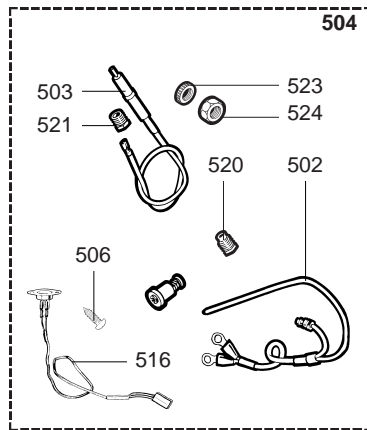


10 -13 - 16 - Equation (ce) & 10 d

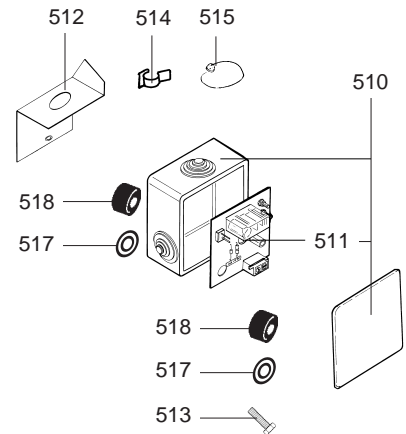
STAR CF



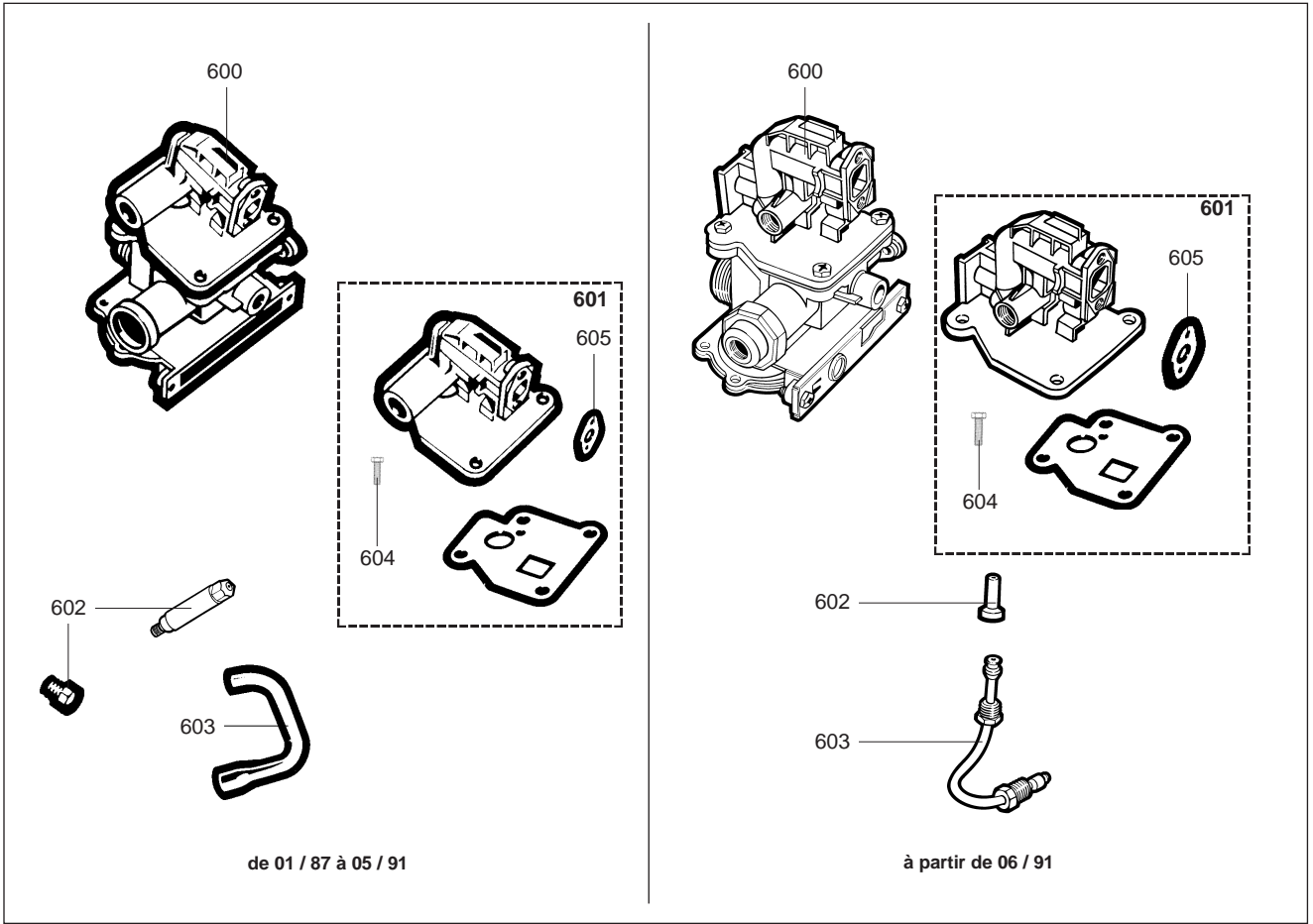
de 06 / 90 à 05 / 91



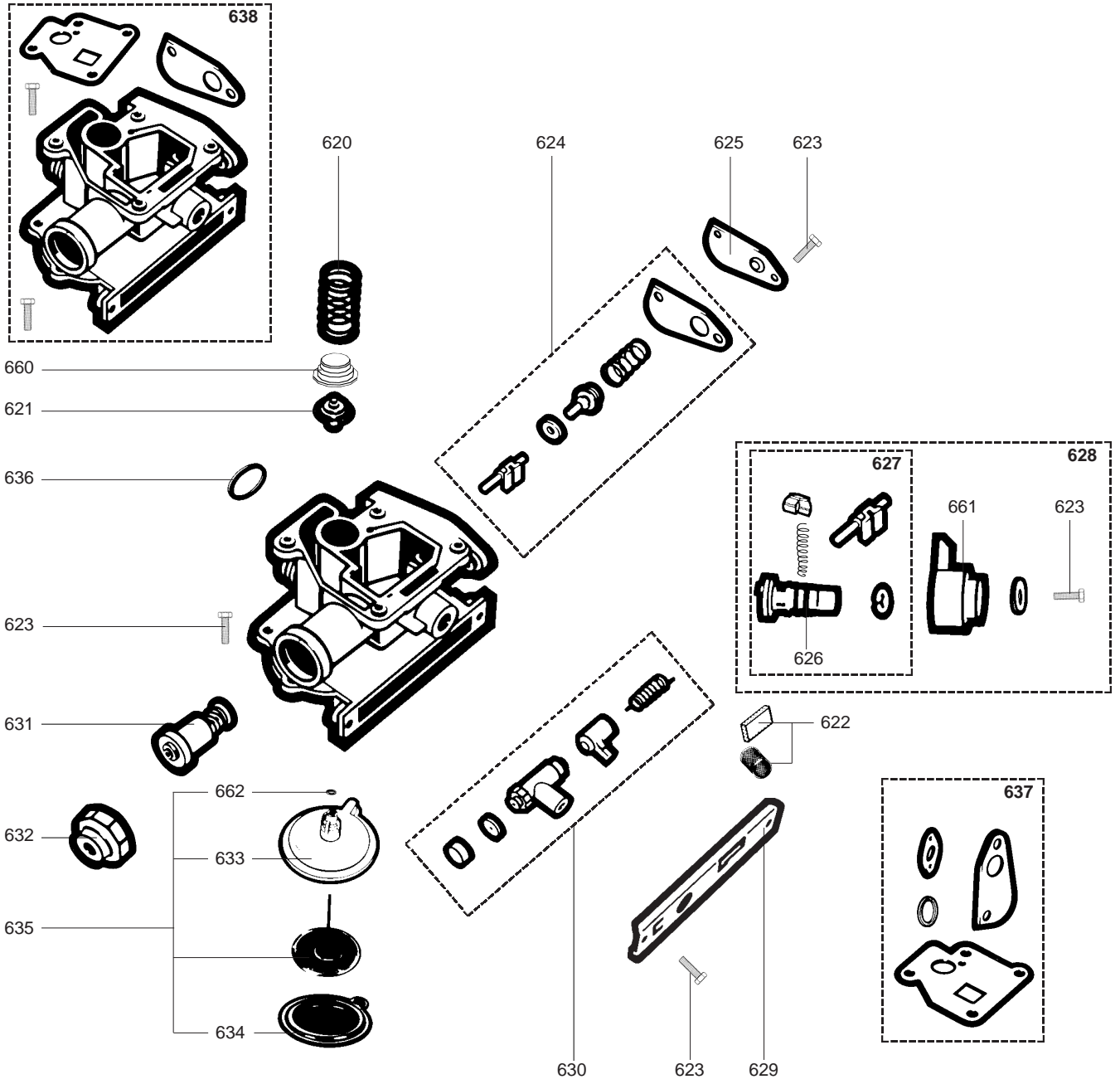
à partir de 06 / 91



STAR VMC

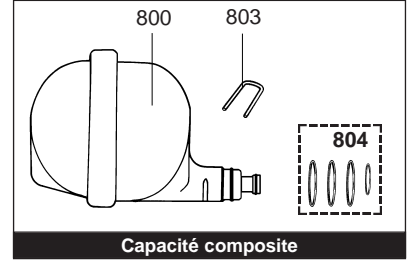
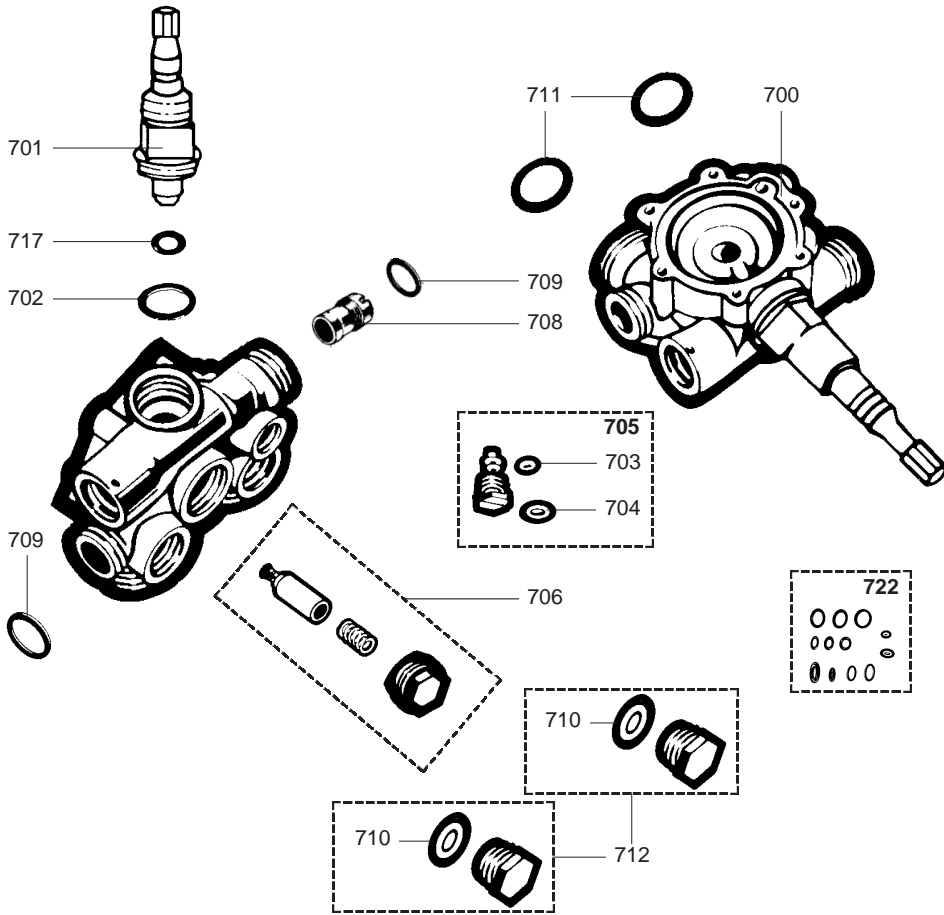


Rep.	Désignation	Référence	Autre	Type											Date				
					10 I		13 I		16 I		de	à							
					10 CF - 10 CF b & c	10 CF a & (CE)	CM 10	EQUATION 17	10 VMC b & c	10 VMC (CE)			CM 10 VMC	13 CF - 13 CF b & c	13 CF (CE)	EQUATION 23	13 VMC b & c	13 VMC (CE)	16 CF - 16 CF b & c
0600	ARMATURE GAZ BUT/PROP	60064846		B/P	●				●									01/87	05/91
	ARMATURE GAZ BUT/PROP	60064848		B/P						●		●						01/87	05/91
	ARMATURE GAZ BUT/PROP	60064850		B/P									●					01/87	05/91
	ARMATURE GAZ BUT/PROP	61004796		B/P	●	●	●	●	●										06/91
	ARMATURE GAZ BUT/PROP	61004799		B/P						●	●	●	●						06/91
	ARMATURE GAZ BUT/PROP	61004801		B/P									●	●					06/91
	ARMATURE GAZ NAT	60064845		NAT	●				●									01/87	05/91
	ARMATURE GAZ NAT	60064847		NAT						●		●						01/87	05/91
	ARMATURE GAZ NAT	60064849		NAT									●					01/87	05/91
	ARMATURE GAZ NAT	61004795		NAT	●	●	●	●	●	●	●	●							06/91
	ARMATURE GAZ NAT	61004798		NAT						●	●	●	●	●					06/91
	ARMATURE GAZ NAT	61004800		NAT									●	●					06/91
0601	EMBASE BRULEUR (Pochette)	60081089			●				●		●		●					01/87	05/91
	EMBASE BRULEUR (Pochette)	60081652			●	●	●	●	●	●	●	●	●	●	●	●	●		06/91
0602	INJECTEUR DE VEILLEUSE D: 0.16	60034079		B/P	●				●		●		●					01/87	05/91
	INJECTEUR DE VEILLEUSE D: 0.24	61004715		B/P	●	●	●	●	●	●	●	●	●	●	●	●	●		06/91
	INJECTEUR DE VEILLEUSE D: 0.26	60039147		NAT	●				●		●		●					01/87	05/91
	INJECTEUR DE VEILLEUSE D: 0.4	61004714		NAT	●	●	●	●	●	●	●	●	●	●	●	●	●		06/91
0603	TUBE VEILLEUSE	60074428			●				●		●		●					01/87	05/91
	TUBE VEILLEUSE (Pochette)	60081448			●	●	●	●	●	●	●	●	●	●	●	●	●		06/91
0604	VIS HX M 5-12	61010131			●	●	●	●	●	●	●	●	●	●	●	●	●		
0605	JOINT DE FORME (/NOURRICE)	60071226			●	●	●	●	●	●	●	●	●	●	●	●	●		

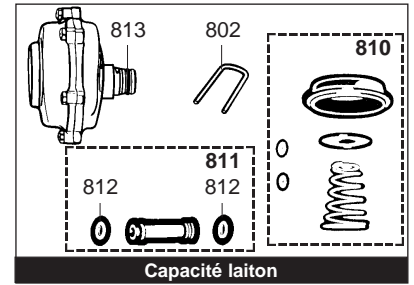


Rep.	Désignation	Référence	Autre	Type											Date		
					10 I		13 I		16 I		de	à					
					10CF - 10CF b & c	10CF a & (CE)	CM 10	EQUATION 17	10 VMC b & c	10 VMC (CE)			CM 10 VMC	13 CF - 13 CF b & c	13 CF (CE)	EQUATION 23	13 VMC b & c
0600	PARTIE GAZ																
0620	RESSORT 15.8 x 1.8 L: 24	60046722			•	•	•	•	•	•	•	•	•	•	•		
0621	CLAPET GAZ PRINCIPAL EQUIPE	60081105-02		B/P	•	•	•	•	•								
	CLAPET GAZ PRINCIPAL EQUIPE	60081105-04		B/P						•	•						
	CLAPET GAZ PRINCIPAL EQUIPE	60081105-06		B/P									•	•			
	CLAPET GAZ PRINCIPAL EQUIPE	60081105-01		NAT	•	•	•	•	•	•	•						
	CLAPET GAZ PRINCIPAL EQUIPE	60081105-03		NAT						•	•	•	•				
	CLAPET GAZ PRINCIPAL EQUIPE	60081105-05		NAT									•	•			
0622	FILTRE GAZ	60068848			•	•	•	•	•			•	•				
	FILTRE GAZ	60068848			•											06/95	10/95
	FILTRE	61003811				•	•	•	•	•	•	•	•				
	FILTRE	61003811			•											11/95	
0623	VIS HX M 5-12	61010131			•	•	•	•	•	•	•	•	•	•	•		
0624	CLAPET GAZ PROGRESSIF (Poch.)	60081092		B/P	•	•	•	•	•	•	•	•	•	•	•		
	CLAPET GAZ PROGRESSIF (Poch.)	60081091		NAT	•	•	•	•	•	•	•	•	•	•	•		
0625	COUVERCLE PARTIE GAZ	60064588			•	•	•	•	•	•	•	•	•	•	•		
0626	JOINT TORIQUE D: 6.4-1.9	60021061-11			•	•	•	•	•	•	•	•	•	•	•		
0627	EXCENTRIQUE EQUIPE (Pochette)	60081093			•	•	•	•	•	•	•	•	•	•	•		
0628	CAME MANOEUVRE (Pochette)	60081095			•	•	•	•	•	•	•	•	•	•	•		
0629	COUVERCLE ALLUMEUR	60064551			•	•	•	•	•	•	•	•	•	•	•		
0630	ALLUMEUR (Pochette)	60081094			•	•	•	•	•	•	•	•	•	•	•		
0631	BOUCHON MAGNETIQUE	60034346			•	•	•	•	•	•	•	•	•	•	•		
0632	ECROU M 27-1	60047707-08			•			•		•		•		•		01/87	05/91
	ECROU M 27-1	61004811			•	•	•	•	•	•	•	•	•	•	•	06/91	
0633	VOUTE ENS	60018961			•	•	•	•	•	•	•	•	•	•	•		
0634	MEMBRANE	60025809-30			•	•	•	•	•	•	•	•	•	•	•		
0635	REFECTION VALVE EAU (Pochette)	60100141-20			•	•	•	•	•	•	•	•	•	•	•		
0636	JOINT PLAT D: 24-18.2-1.5	60022835-01			•	•	•	•	•	•	•	•	•	•	•		
0637	JOINTS ARMATURE GAZ (Pochette)	60081096			•	•	•	•	•	•	•	•	•	•	•		
0638	PARTIE GAZ (Pochette)	60081242			•	•	•	•	•	•	•	•	•	•	•		
0660	APPUI RESSORT	61008300			•	•	•	•	•	•	•	•	•	•	•		
0661	CAME MANOEUVRE	60064235			•	•	•	•	•	•	•	•	•	•	•		
0662	JOINT TORIQUE D: 1.9-2.55	60021061-07			•	•	•	•	•	•	•	•	•	•	•		

700
800

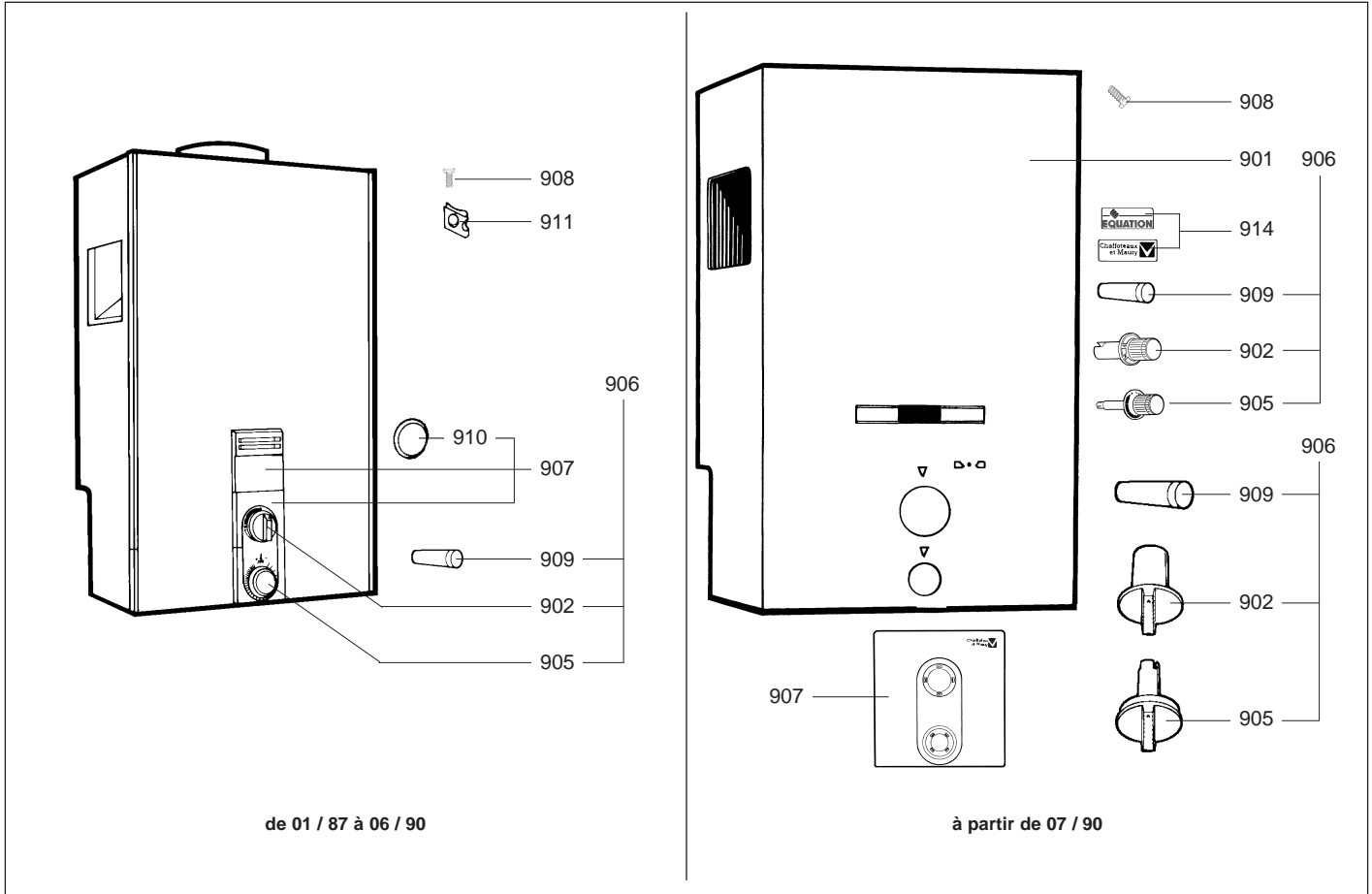


Capacité composite

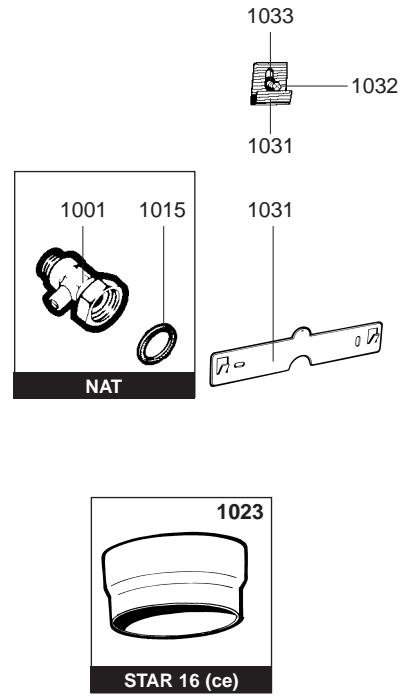
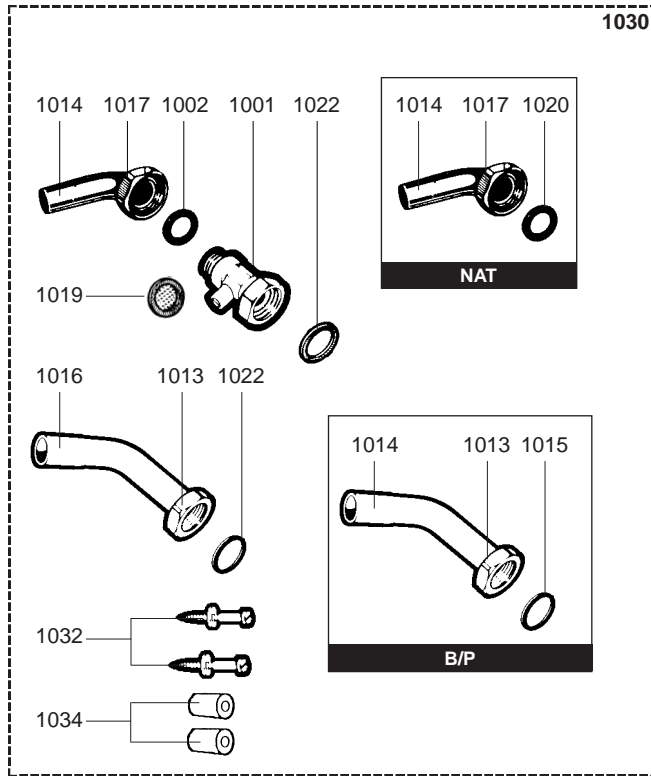


Capacité laiton

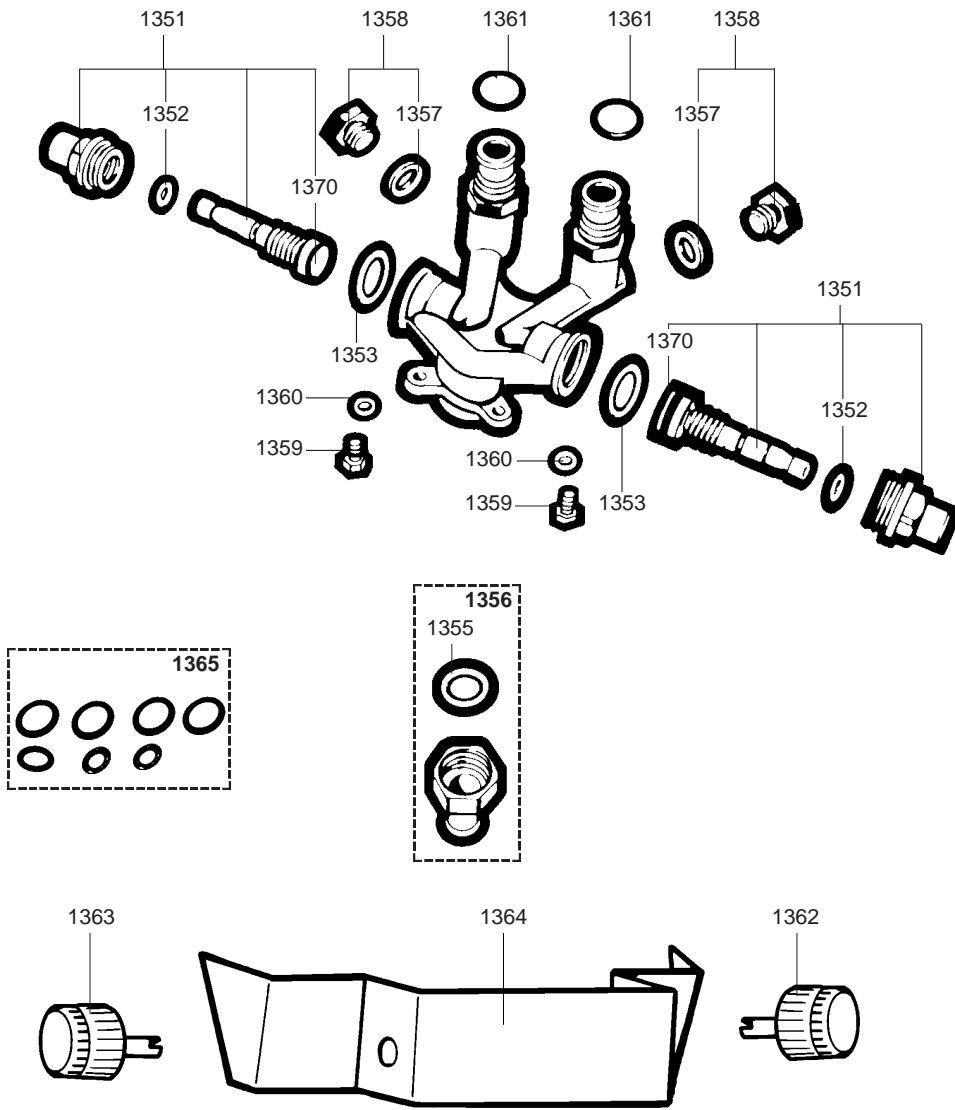
Rep.	Désignation	Référence	Autre	Type											Date		
					10CF - 10CF b & c		10CF a & (CE)		10 I		13 I		16 I		de	à	
					CF	CF	CF	CF	VMC	CF	CF	VMC	CF	CF			
0700	ARMATURE EAU 2F PN	60064911			•	•			•	•						05/90	
	ARMATURE EAU 2F PN	60064912									•	•	•	•		12/89	
	ARMATURE EAU 2F PN	60064913												•		05/90	10/92
	ARMATURE EAU 2F PN	61000972			•											01/87	04/90
	ARMATURE EAU 2F PN	61000974								•						01/87	11/89
	ARMATURE EAU 2F PN	61000975											•			01/87	04/90
	ARMATURE EAU 2F PN	61007338					•	•		•							
	ARMATURE EAU 2F PN	61007880										•					
	ARMATURE EAU 2F PN	61007951											•	•		11/92	
	ARMATURE EAU 2F PN	60064911		1F		•	•									05/90	
	ARMATURE EAU 2F PN	61007338		2F		•	•										
0701	SELECTEUR DE TEMPERATURE ENS	60064594			•	•	•	•	•	•	•	•					
	SELECTEUR DE TEMPERATURE	60065465											•	•			
	SELECTEUR DE TEMPERATURE ENS	60066135										•	•				
0702	JOINT PLAT D: 24.3-21-1.5	60061856-13			•	•	•	•	•	•	•	•	•	•	•		
0703	JOINT TORIQUE D: 4.9-1.9	60024164-09			•	•	•	•	•	•	•	•	•	•	•		
0704	JOINT TORIQUE D: 8.9-1.9	60024164-13			•	•	•	•	•	•	•	•	•	•	•		
0705	RETENUE ALLUMAGE EQUIPEE	60081110			•	•	•	•	•	•	•	•	•	•	•		
0706	REGULATEUR EAU (Pochette)	60081097			•	•	•	•	•	•	•	•	•	•	•		
0708	VENTURI D: 4.5	60066870-08			•	•	•	•	•	•	•	•	•	•	•		
	VENTURI D: 5.5	60066871-08								•	•	•	•	•	•		
	VENTURI D: 6.5	60066873-08											•	•	•		
0709	JOINT PLAT D: 18.4-12.2-1.5	60061855-14			•	•	•	•	•	•	•	•	•	•	•		
0710	JOINT PLAT D: 17.9-11.7-1.5	60061854-02			•	•	•	•	•	•	•	•	•	•	•		
0711	JOINT PLAT D: 24-16.2-1.5	60061855-02												•	•		
	JOINT PLAT D: 23.8-14.4-1.5	60061855-18			•	•	•	•	•	•	•	•	•	•	•		
0712	BOUCHON	60077703			•	•	•	•	•	•	•	•	•	•	•		
0717	JOINT TORIQUE D: 5.7-1.9	60024164-10			•	•	•	•	•	•	•	•	•	•	•		
0722	JOINTS ARMATURE EAU (Pochette)	60081118			•	•	•	•	•	•	•	•	•	•	•		
0800	CAPACITE EAU COMPOSITE 13-16L	61000880								•	•	•	•	•	•		
	CAPACITE EAU COMPOSITE 10L	61003859			•	•	•	•	•	•	•	•	•	•	•		
0802	CLIP	60074418			•					•				•			
0803	CLIP	61000729			•	•	•	•	•	•	•	•	•	•	•		
0804	JOINTS CAPACITE (Pochette)	60081452			•	•	•	•	•	•	•	•	•	•	•		
0810	REFECTION CAPACITE (Pochette)	60081240			•					•				•			
0811	TUBE COMMUNICATION EQUIPE	60081138			•					•				•			
0812	JOINT TORIQUE D: 7.2-1.9	60024164-12			•					•				•			
0813	JOINT TORIQUE D: 13.6-2.7	60024164-18			•					•				•			



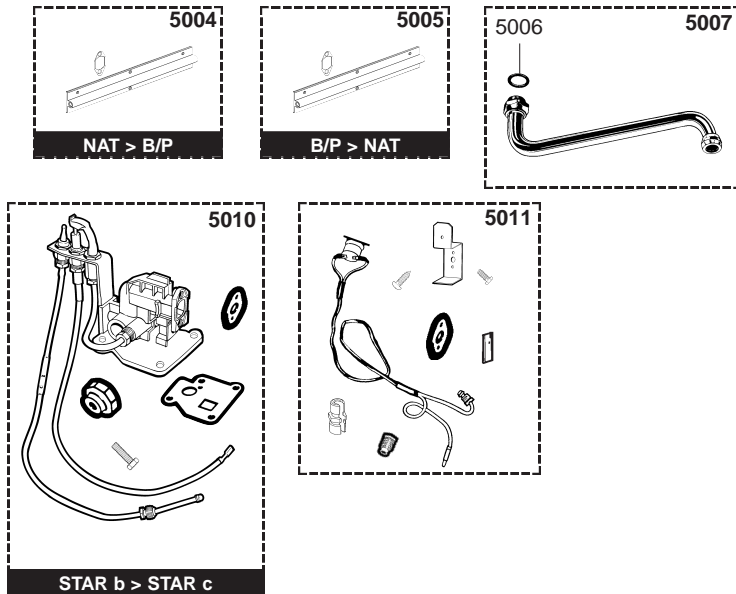
Rep.	Désignation	Référence	Autre	Type											Date		
					10 I		13 I		16 I		de	à					
					10 CF - 10 CF b & c	10 CF a & (CE)	CM 10	EQUATION 17	10 VMC b & c	10 VMC (CE)			CM 10 VMC	13 CF - 13 CF b & c	EQUATION 23	13 VMC b & c	13 VMC (CE)
0900	HABILLAGE																
0901	CALANDRE PEINTE	61001490			•	•	•	•	•	•	•	•	•	•			
	CALANDRE PEINTE	61001491															
	CALANDRE PEINTE	61001492															
0902	BOUTON GAZ	60074842			•											01/87	06/90
	BOUTON GAZ	61001496			•	•										07/90	
	BOUTON GAZ	61007184															
	BOUTON GAZ	61007384															
0905	BOUTON SELECTEUR TEMPERATURE	60074520			•											01/87	06/90
	BOUTON SELECTEUR TEMPERATURE	61001497			•	•										07/90	
	BOUTON SELECTEUR TEMPERATURE	61007185															
	BOUTON SELECTEUR TEMPERATURE	61007385															
0906	BOUTONS (Pochette)	60079544			•											01/87	06/90
	BOUTONS (Pochette)	61001782			•	•										07/90	
	BOUTONS (Pochette)	61007402															
	BOUTONS (Pochette)	61007402-04															
0907	PLASTRON 10-13-16 (Pochette)	60081336			•												
	PLASTRON SERIGRAPHIE 2F	61018771		PN	•	•											
0908	VIS A TOLE CBLX D: 4.2-9.5	61010125			•	•	•	•	•	•	•	•	•	•	•	•	•
0909	BAGUE CENTRAGE	60070493			•	•											
	BAGUE CENTRAGE	61007404															
0910	BOUCHON PLASTRON	60076249			•											01/87	05/90
0911	ECROU A PINCER	60072411			•												
0914	SUPPORT LOGO CM 10	61007390															
0918	EQT REMPLACEMENT HABILLAGE	60081731			•												
	EQT REMPLACEMENT HABILLAGE	60081732															
	EQT REMPLACEMENT HABILLAGE	60081733															



Rep.	Désignation	Référence	Autre	Type											Date			
					10 I			13 I			16 I	de	à					
					10CF - 10CF b & c	10CF a & (CE)	CM 10	EQUATION 17	10 VMC b & c	10 VMC (CE)	CM 10 VMC			13 CF - 13 CF b & c	13 CF (CE)	EQUATION 23	13 VMC b & c	13 VMC (CE)
1000	PREFABRICATION																	
1001	ROBINET A BILLE	60074427			•	•	•	•	•	•	•	•	•	•	•			
	ROBINET A BILLE	60074801			•	•	•	•	•	•	•	•	•	•	•			
1002	JOINT PLAT D: 18.4-12.2-1.5	60061855-14			•	•	•	•	•	•	•	•	•	•	•			
1013	ECROU 3/4"	60049772-18			•	•	•	•	•	•	•	•	•	•	•			
1014	DOUILLE DE RACCORDEMENT	60074765			•	•	•	•	•	•	•	•	•	•	•			
	DOUILLE DE RACCORDEMENT	60074767-08			•	•	•	•	•	•	•	•	•	•	•			
	DOUILLE DE RACCORDEMENT	60078729-08	B/P		•	•	•	•	•	•	•	•	•	•	•			
1015	JOINT PLAT D: 24-18.2-1.5	60022835-01			•	•	•	•	•	•	•	•	•	•	•			
1016	DOUILLE DE RACCORDEMENT	60074766			•	•	•	•	•	•	•	•	•	•	•			
1017	ECROU 1/2" EP: 10	60020747-38			•	•	•	•	•	•	•	•	•	•	•			
1019	FILTRE EAU	61007727			•	•	•	•	•	•	•	•	•	•	•			
1020	JOINT PLAT D: 18.4-12.2-1.5	60022835-14			•	•	•	•	•	•	•	•	•	•	•			
1022	JOINT PLAT D: 24-16.2-1.5	60061855-02			•	•	•	•	•	•	•	•	•	•	•			
	JOINT PLAT D: 23.8-14.4-1.5	60061855-18			•	•	•	•	•	•	•	•	•	•	•			
1023	VIROLE	61012134													•			
1030	RACCORDEMENT (Pochette)	60075186			•												06/95	10/95
	RACCORDEMENT (Pochette)	60075187			•												06/95	10/95
	RACCORDEMENT (Pochette)	60075187	B/P		•	•	•	•	•	•	•							
	RACCORDEMENT (Pochette)	60075241	B/P												•			
	RACCORDEMENT (Pochette)	61011256	B/P					•		•	•							
	RACCORDEMENT (Pochette)	61011256	B/P		•												11/95	
	RACCORDEMENT (Pochette)	61011260	B/P												•			
	RACCORDEMENT (Pochette)	60075186	NAT		•	•	•	•	•	•	•	•	•	•	•			
	RACCORDEMENT (Pochette)	60075240	NAT												•			
	RACCORDEMENT (Pochette)	61011255	NAT				•	•		•	•							
	RACCORDEMENT (Pochette)	61011255	NAT		•												11/95	
	RACCORDEMENT (Pochette)	61011259	NAT												•			
1031	PATTE DE FIXATION	60054606			•				•			•	•	•	•		01/87	01/92
	PATTE D'ACCROCHAGE	61007192			•	•	•	•	•	•	•	•	•	•	•		02/92	
1032	VIS A BOIS D:6-38	60025617-03			•	•	•	•	•	•	•	•	•	•	•			
1033	RONDELLE D: 25-6.5-1.5	60035378-03			•				•			•	•	•	•			
1034	FOURREAU D'ETANCHEITE	61007223			•	•	•	•	•	•	•	•	•	•	•			



5000





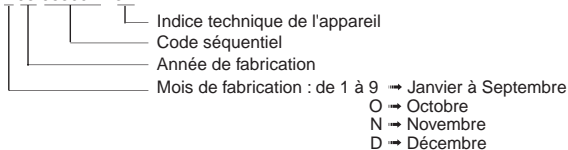
LISTE DES ABRÉVIATIONS

EC	: Eau chaude.
EF	: Eau froide.
C	: Résistance Céramique (Chauffe normale).
Ca	: Résistance Céramique (Chauffe accélérée).
TP	: Résistance ThermoPlongeur.
1F	: Avec Robinetterie.
2F	: Sans Robinetterie.
3F	: Avec Robinetterie et une sortie supplémentaire.
AMI	: Avec Mélangeur Intégré.
SMI	: Sans Mélangeur Intégré.
TYPE	: Indique la nature de l'appareil.
PN	: Ces références concernent uniquement un appareil à Pression Normale.
BP	: Ces références concernent uniquement un appareil à Basse Pression.
PV	: Ces références concernent uniquement un appareil à Puissance Variable.
PF	: Ces références concernent uniquement un appareil à Puissance Fixe.

PLAQUE SIGNALÉTIQUE

NUMÉRO DE SÉRIE

Ex: 1 95 065004 - 31



Les renseignements portés sur les tarifs et documentations commerciales ou techniques, les schémas et côtes d'encadrements sont donnés à titre indicatif et valables à un instant donné. Le CONSTRUCTEUR se réserve le droit d'apporter toutes modifications de présentation, de forme, de dimension, de conception ou matière à ses produits.