



**CHAFFOTEAUX
& MAURY**

VUE ECLATEE
EAU CHAUDE GAZ INSTANTANÉE
Modèle
BAYARD 16 - 20

R8202280-02FR - Edition 02 - 02/03/2005

BAYARD 16 - 20

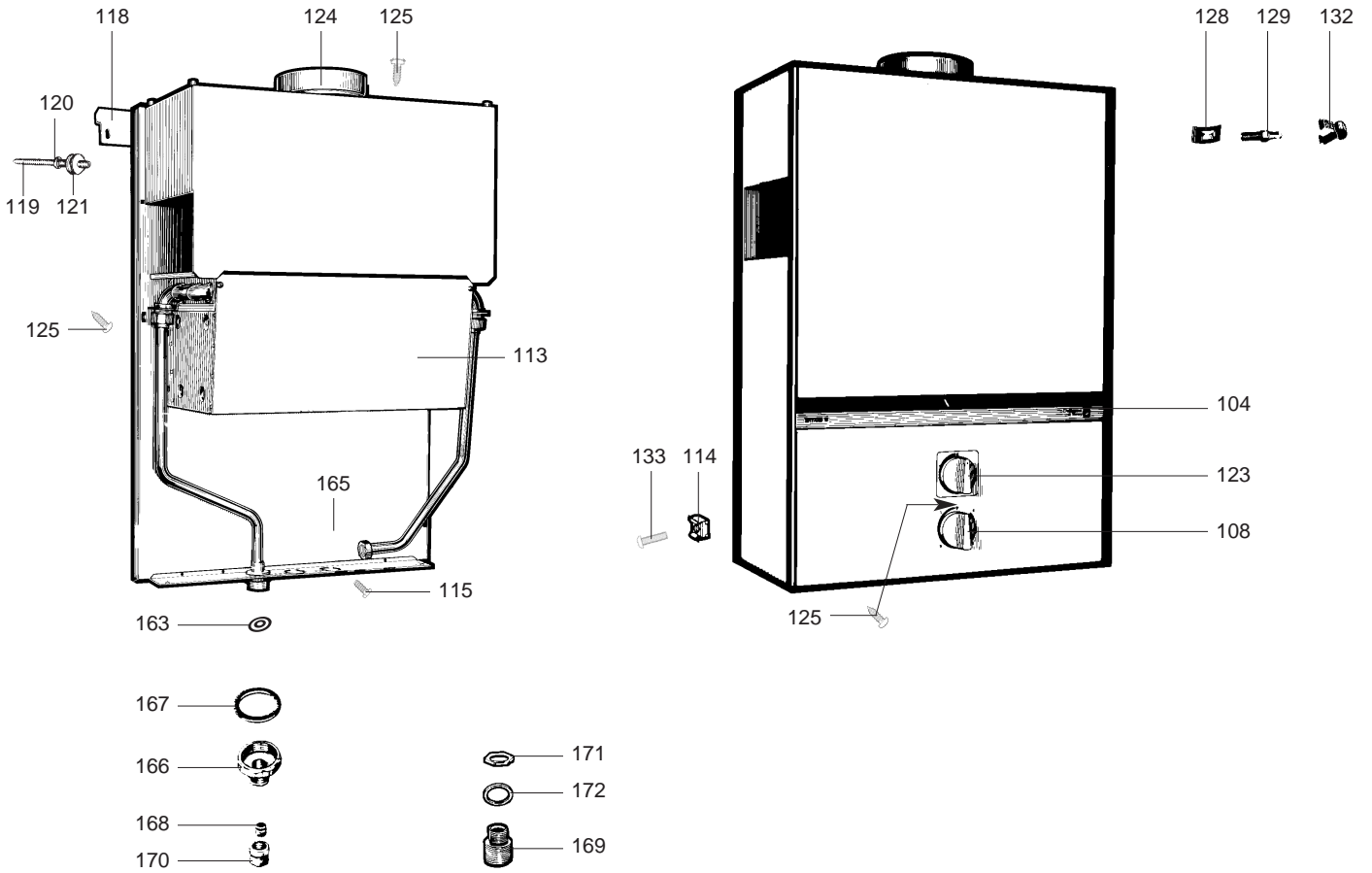


16125021	BAYARD 16 CF B/P	01/79	06/84
16125031	BAYARD 16 CF NAT	01/79	06/84
16925721	BAYARD 20 PV B/P	01/84	01/90
16925731	BAYARD 20 PV NAT	01/84	01/90

Code	Ind.	Modèle	Date Début	Date Fin
------	------	--------	------------	----------

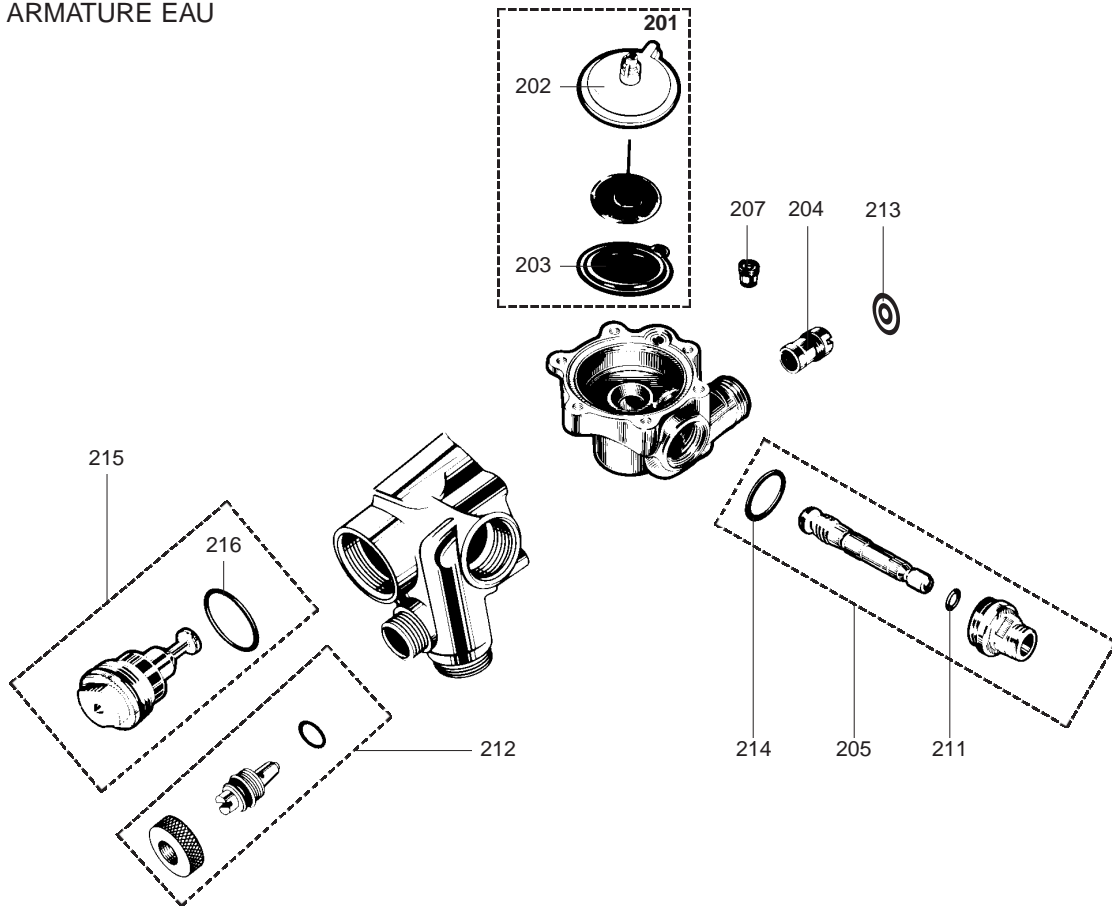
Eau Chaude Gaz Instantanée

100 HABILLAGE-CORPS DE CHAUFFE



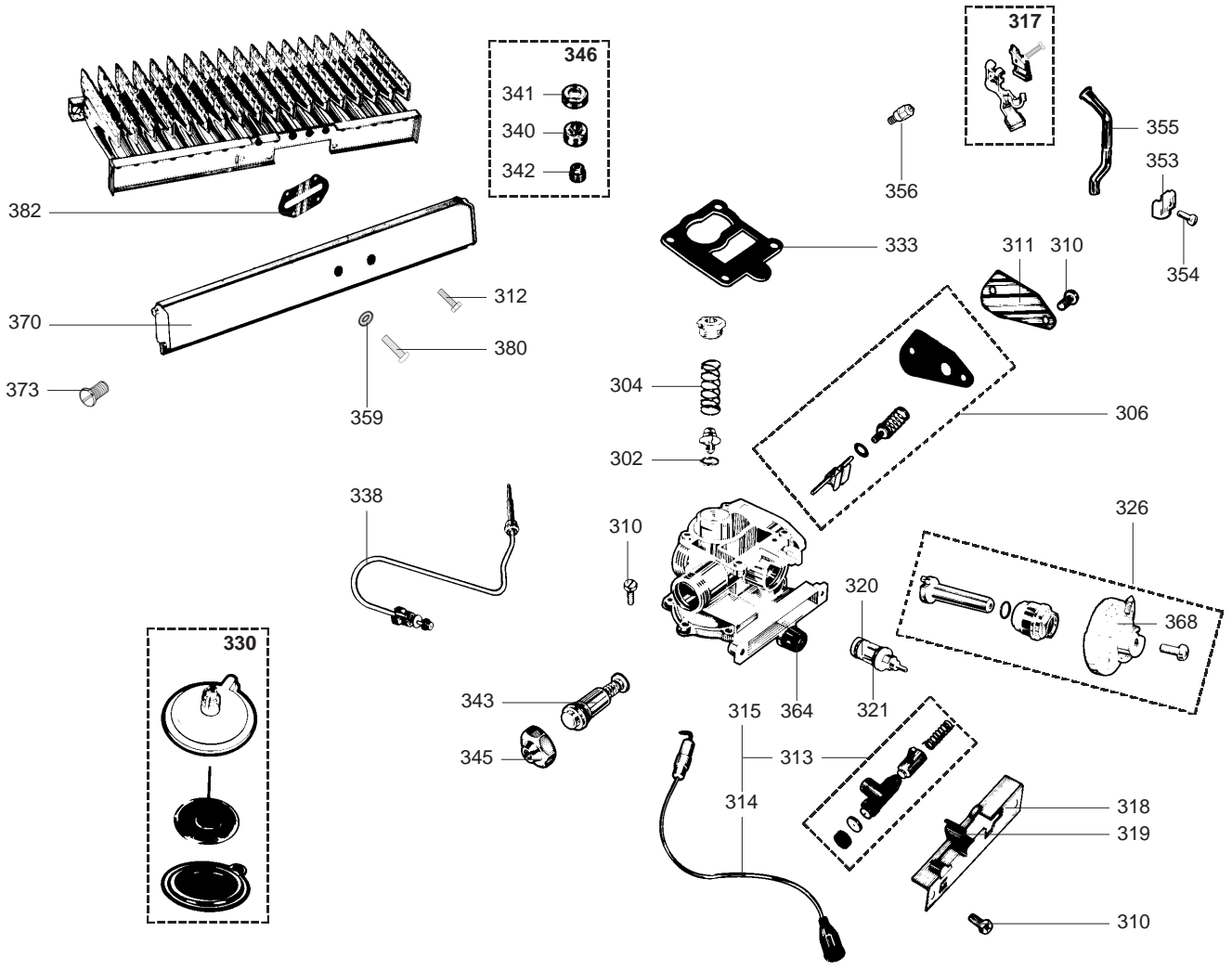
BAYARD 16 - 20

200 ARMATURE EAU



Eau Chaude Gaz Instantanée

Rep.	Désignation	Référence	Autre	Type	16 CF / 20 PV		Date	
							de	à
0100	HABILLAGE							
0104	RIVET 4.2x3.2	60044843			•			
0108	BOUTON SELECTEUR TEMPERATURE	60036732			•			
	BOUTON SELECTEUR TEMPERATURE	60058356				•		
0113	CORPS DE CHAUFFE (Ensemble)	60042524			•			
	CORPS DE CHAUFFE	60042525				•		
0114	ECROU EN CAGE M 6	60004806-03			•			
0115	VIS A TOLE CBLX D: 6.3-13	61010648			•	•		
0118	PLATINE D'ACCROCHAGE	60028967-06			•			
0119	VIS D: 7-1.5	60005787				•		
	VIS A BOIS D:6-38	60025617-03			•			
0120	RONDELLE D: 14.2-7.2-1.2	60005369-03			•	•		
0121	DIABOLO	60005788				•		
0123	BOUTON GAZ	60056475			•			
0124	COIFFE ANTIREFOULEUR	60049416				•		
0125	VIS A TOLE CBLX D: 4.2-9.5	61010125			•	•		
0128	ECROU	60027552-03			•	•		
0129	GOUJON	60027553			•	•		
0132	CLIP	60027554			•	•		
0133	VIS M 6-10	60031527-03			•			
0163	JOINT PERB D: 34.1-25.7-1.5	60022833-10			•			
0165	JOINT PLAT D: 24-16.2-1.5	60061855-02			•			
	JOINT PLAT D: 18.2-14-1.5	60061855-16				•		
0166	RACCORD M 18x150 F 3/4"	60034174-08			•			
0167	JOINT PLAT D: 24-18.2-1.5	60022835-01			•			
0168	BAGUE BICONE D: 12.1	60003989			•			
0169	RACCORD M 3/4	60046914-08				•		
0170	ECROU H M 18-1.5	60003990-08			•			
0171	CONTRE ECROU H 1/2"	60034780-08				•		
0172	JOINT PLAT D: 25-21.2-1.5	60061856-12				•		
0200	ARMATURE EAU							
0201	REFECTION VALVE EAU (Pochette)	60100142-20			•	•		
0202	VOUTE ENS	60018961			•	•		
0203	MEMBRANE	60025809-30			•	•		
0204	VENTURI D: 6.2	60029751-38			•			
0205	SELECTEUR DE TEMPERATURE ENS	60049504				•		
0207	DIAPHRAGME EAU D: 3.8	60023206-12			•			
0211	JOINT TORIQUE D: 5.7-1.9	60024164-10			•	•		
0212	RETENUE ALLUMAGE EQUIPEE	60081168			•	•		
0213	JOINT PLAT D: 24-16.2-1.5	60061855-02			•			
0214	JOINT PLAT D: 24.3-21-1.5	60061856-13			•	•		
0215	REGULATEUR EAU (Pochette)	60100120-20			•			
0216	JOINT TORIQUE D: 22-2	60022113-03			•	•		



Rep.	Désignation	Référence	Autre	Type	16 CF / 20 PV		Date	
							de	à
0300	ARMATURE GAZ							
0302	GARNITURE CLAPET	60022871			•	•		
0304	RESSORT 15,8 x 1,8 L: 24	60046722			•	•		
0306	CLAPET GAZ PROGRESSIF (Poch.)	60100228-20			•			
0310	VIS HS M 8-30	60046369			•			
0311	COUVERCLE PARTIE GAZ	60033600-03			•			
0312	VIS HX M 5-12	61010131			•	•		
0313	ALLUMEUR (Pochette)	60081094			•	•		
0314	BOUGIE EQUIPEE	60060703				•		
	BOUGIE EQUIPEE	60063404			•			
0315	ALLUMEUR	60100200-20				•		
0317	SUPPORT THERMOCOUPLE	60044446			•			
0318	COUVERCLE ALLUMEUR	60034095			•	•		
0319	RESSORT DE CRANTAGE	60035413			•	•		
0320	DISTRIBUTEUR VEILLEUSE	60039060			•	•		
0321	JOINT TORIQUE D: 8-1.9	60021061-34				•		
0326	CAME MANOEUVRE (Pochette)	60081165				•		
	MECANISME ALLUMAGE	60100201-20		B/P	•			
	CAME MANOEUVRE (Pochette)	60081165		NAT	•			
0330	REFECTION VALVE EAU (Pochette)	60100142-20			•	•		
0333	JOINT PARTIE GAZ	60033596			•			
	JOINT DE FORME (/PARTIE GAZ)	60035621				•		
0338	THERMOCOUPLE	60032035			•			
	THERMOCOUPLE	60074154				•		
0340	COURONNE D'APPUI	60034118				•		
0341	COIFFE VEILLEUSE	60034119				•		
0342	VIS CREUSE D: 5	60034548				•		
0343	BOUCHON MAGNETIQUE	60034346			•			
	BOUCHON MAGNETIQUE	60035478				•		
0345	ECROU M 27-1	60047707-08			•			
0346	VEILLEUSE (Pochette)	60081150				•		
0353	BRIDE FIXATION	60038960			•	•		
0354	VIS M 4-12	60042585-02			•	•		
0355	TUBE VEILLEUSE	60039283				•		
0356	INJECTEUR DE VEILLEUSE D: 0.16	60034079		B/P	•	•		
	INJECTEUR DE VEILLEUSE D: 0.23	60049378		NAT	•	•		
0359	RONDELLE D: 10-5-1	60022118-03			•	•		
0364	AMORTISSEUR	60034452			•	•		
0368	CAME MANOEUVRE	60044370				•		
	CAME MANOEUVRE	60039055		B/P	•			
	CAME MANOEUVRE	60044370		NAT	•			
0370	NOURRICE 18 INJ. NAT	60023008-07		NAT	•			
0373	VIS DE PRISE DE PRESSION	60019445			•			
0380	VIS M 5-8	60015691-03				•		
	VIS M 5-25	60031035-03			•			
0382	JOINT DE FORME (/Embase)	60035948				•		
	JOINT DIAPHRAGME D: 8	60016478-07		NAT	•			



LISTE DES ABRÉVIATIONS

EC	: Eau chaude.
EF	: Eau froide.
C	: Résistance Céramique (Chauffe normale).
Ca	: Résistance Céramique (Chauffe accélérée).
TP	: Résistance ThermoPlongeur.
1F	: Avec Robinetterie.
2F	: Sans Robinetterie.
3F	: Avec Robinetterie et une sortie supplémentaire.
AMI	: Avec Mélangeur Intégré.
SMI	: Sans Mélangeur Intégré.
TYPE	: Indique la nature de l'appareil.
PN	: Ces références concernent uniquement un appareil à Pression Normale.
BP	: Ces références concernent uniquement un appareil à Basse Pression.
PV	: Ces références concernent uniquement un appareil à Puissance Variable.
PF	: Ces références concernent uniquement un appareil à Puissance Fixe.

PLAQUE SIGNALÉTIQUE

NUMÉRO DE SÉRIE

Ex: 1 95 065004 - 31

