



**CHAFFOTEAUX
& MAURY**

VUE ECLATEE
CHAUFFAGE DOMESTIQUE

Modèle

CELTIC & TIG 35 HP - FLEXIFLAME 35

R8202219-03FR - Edition 03 - 16/02/2005

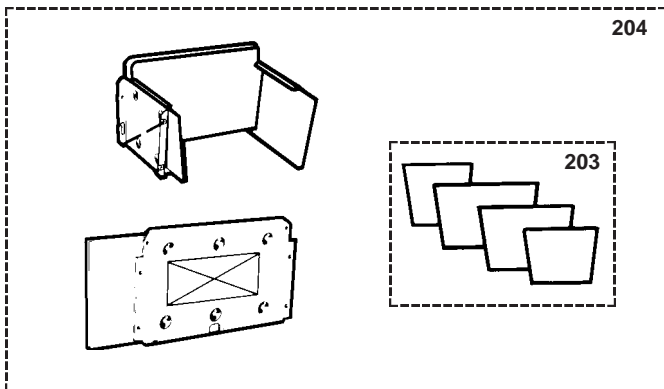
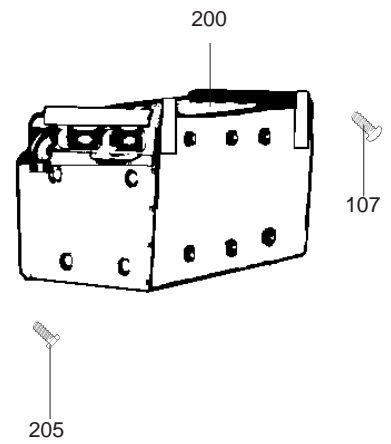
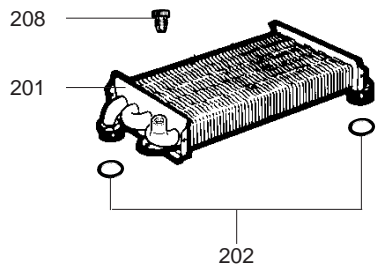
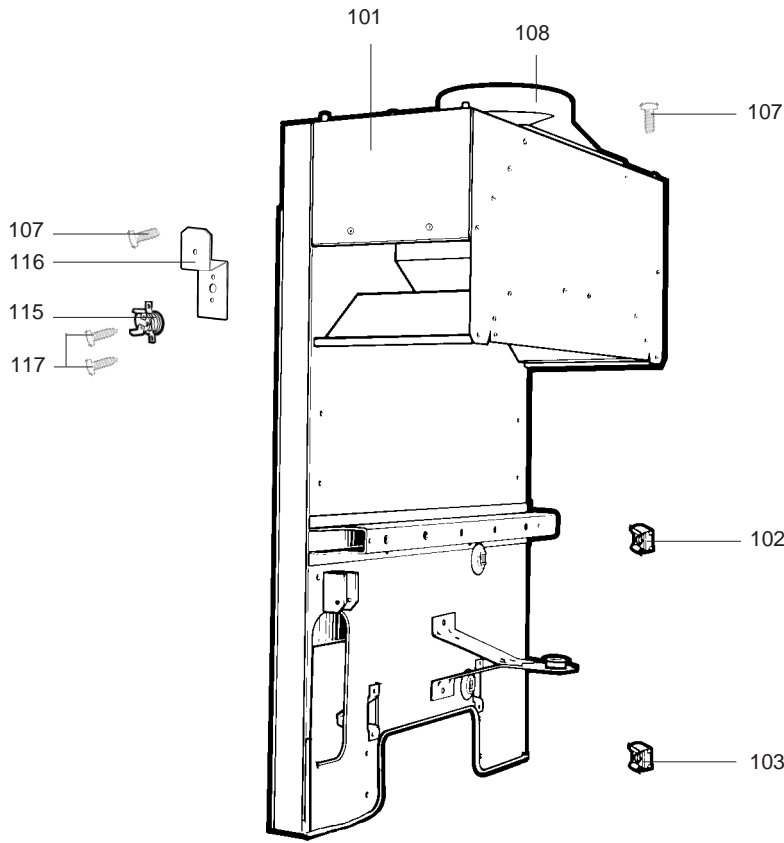
CELTIC & TIG 35 HP - FLEXIFLAME 35

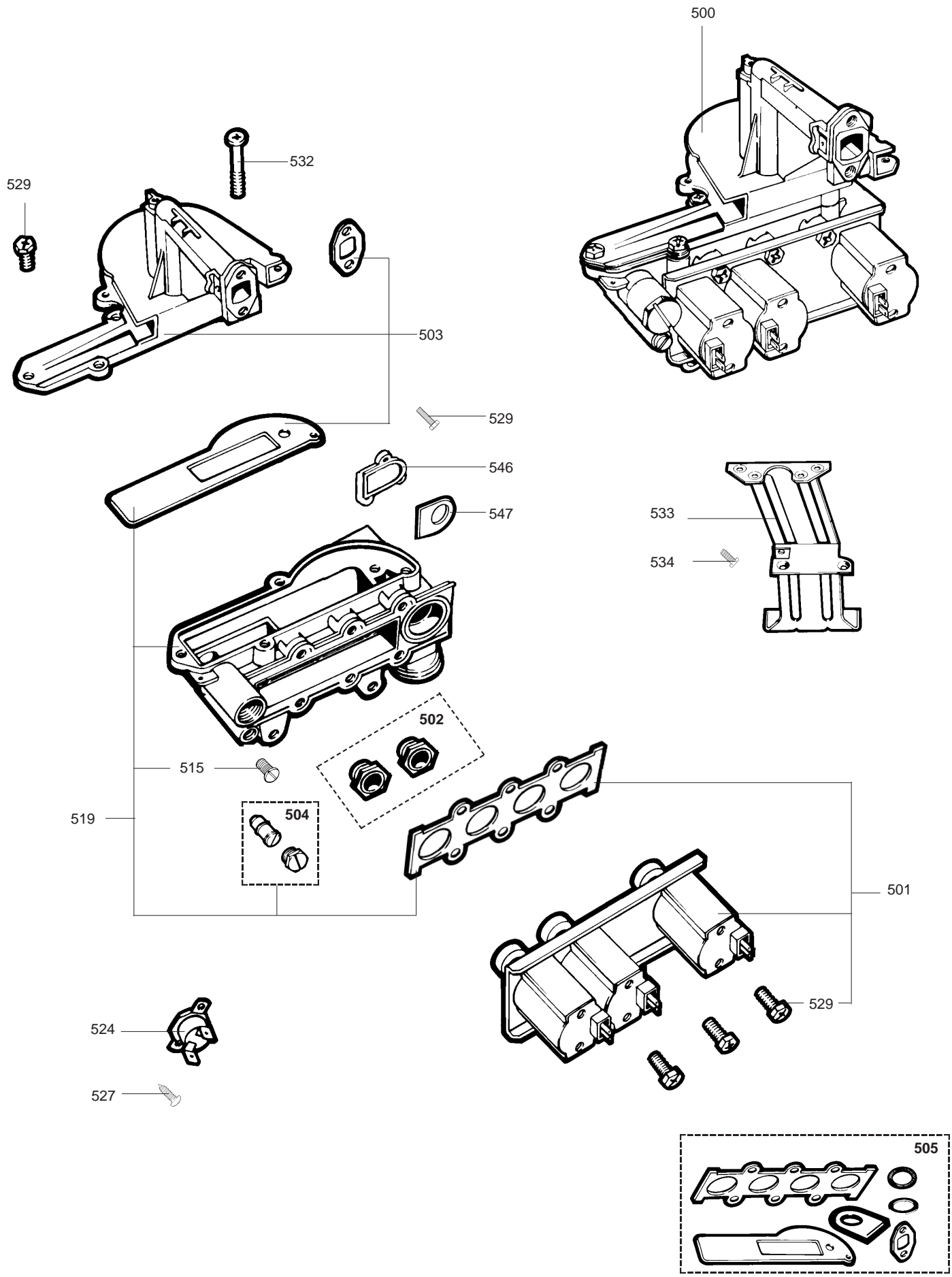


800 227 631	31	CELTIC 2.35 HP CF NAT	01/96	...
217 631	31	CELTIC 1.35 HP CF NAT	10/94	04/95
800 217 631	32	CELTIC 1.35 HP CF NAT	01/96	...
247 631	31	TIG 35 HP CF NAT	11/94	09/95
800 247 631	32	TIG 35 HP CF NAT	01/96	...
800 218 631	31	FLEXIFLAME 35 NAT	05/96	03/97
800 218 631	32	FLEXIFLAME 35 NAT	04/97	...
800 218 621	31	FLEXIFLAME 35 B/P	05/96	03/97
800 218 621	32	FLEXIFLAME 35 B/P	04/97	...

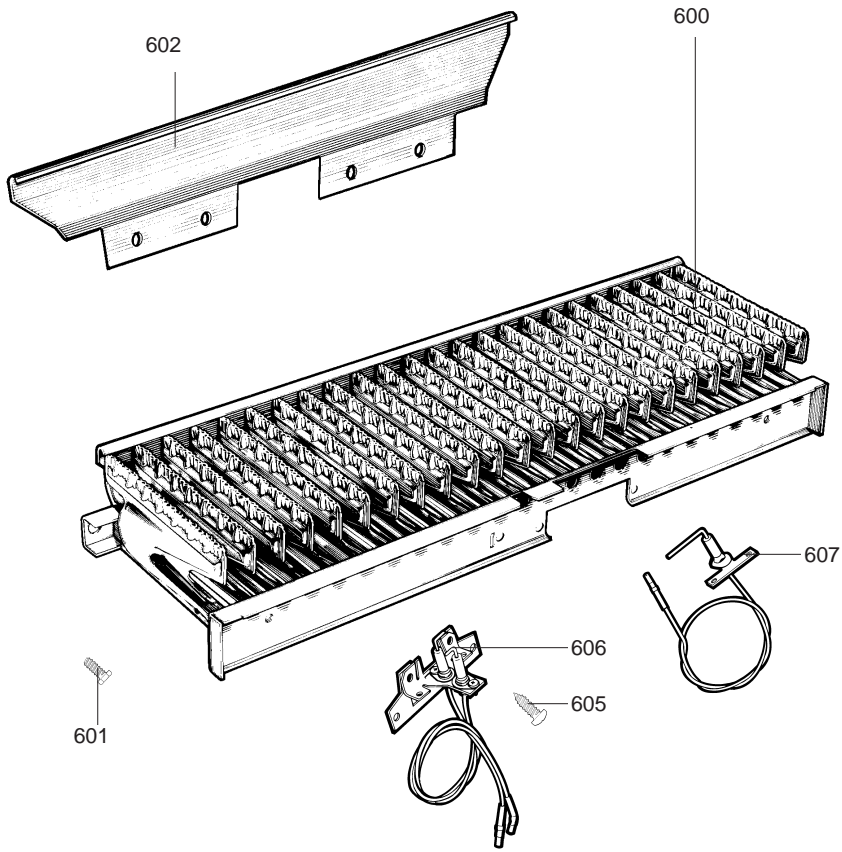
Code	Ind.	Modèle	Date Début	Date Fin
------	------	--------	------------	----------

Chauffage Domestique

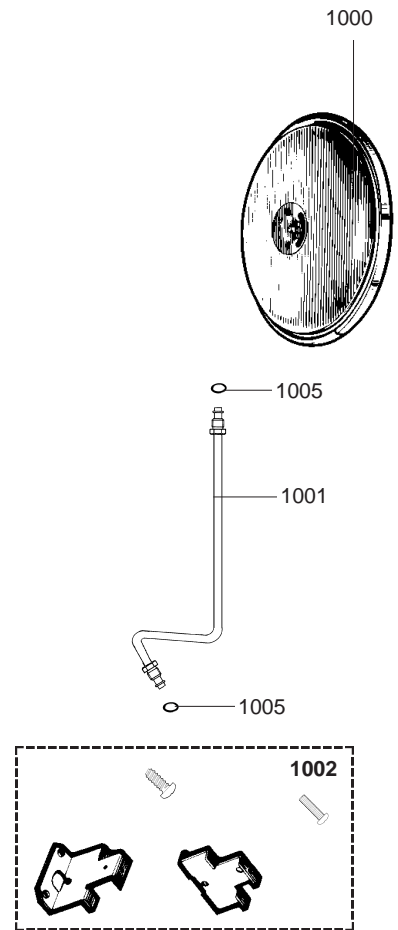




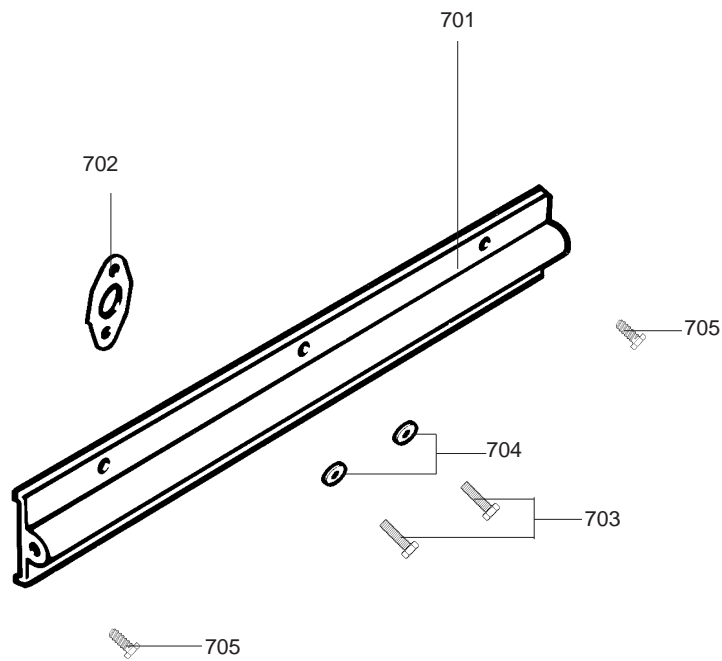
600



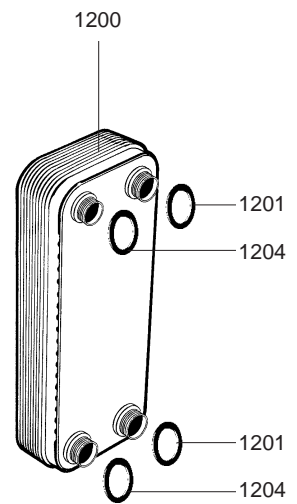
1000



700

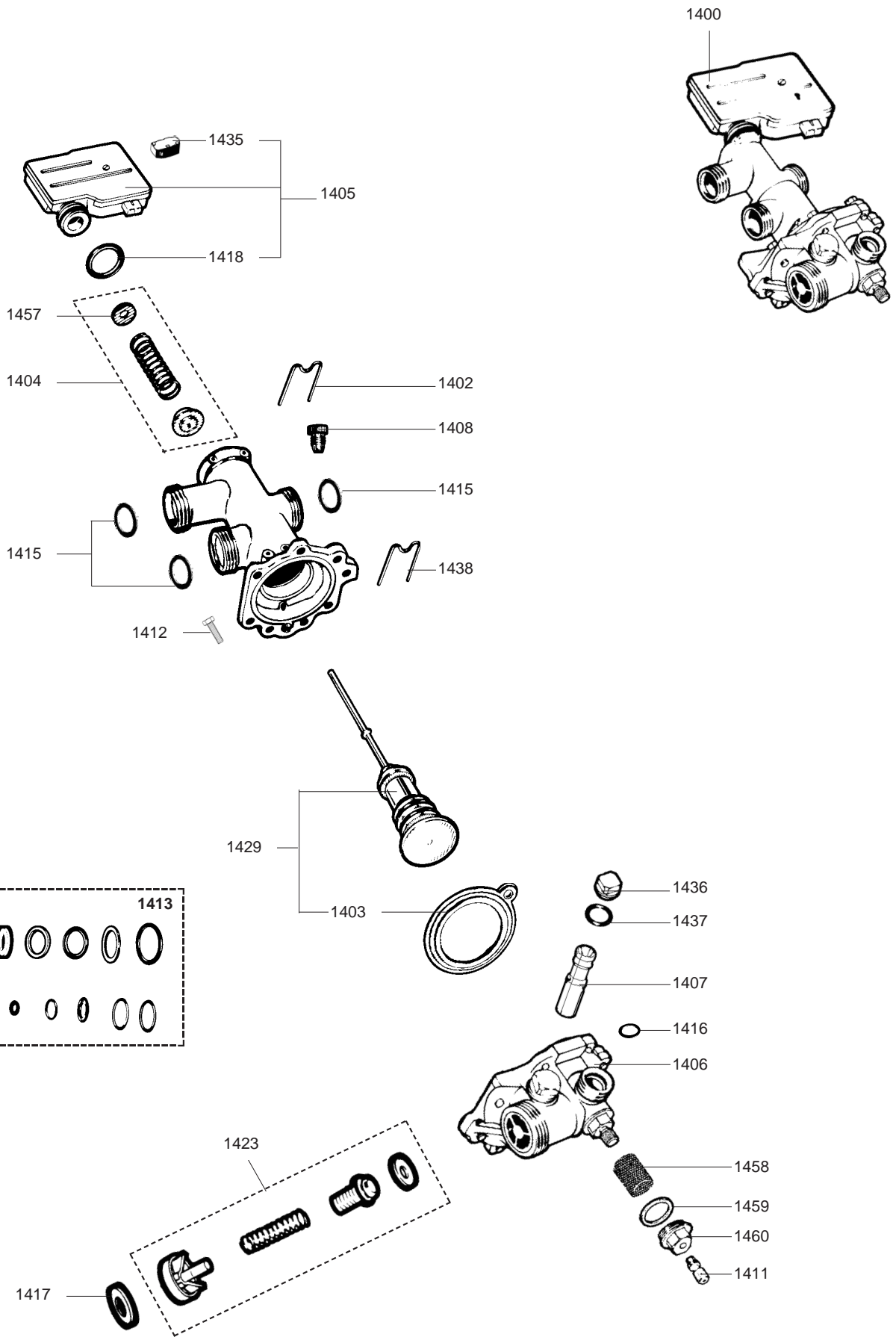


1200

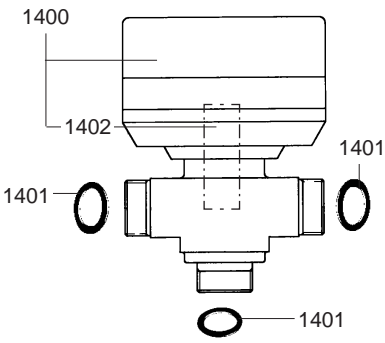


Rep.	Désignation	Référence	Autre	Type	35				Date	
					CELTIC 2-35 HP	CELTIC 1-35 HP	TIG 35 HP	FLEXIFLAME	de	à
					CF	CF	CF	CF		
0600	BLOC DE BECS	61009792				•	•			12/95
	BLOC DE BECS	61012220			•	•	•	•		
0601	VIS A TOLE CBLX D: 6.3-13	61010648			•	•	•	•	01/96	
0602	GOUTTIERE D'ONDE	60039809				•	•	•		12/95
	GOUTTIERE D'ONDE	61012221			•	•	•	•	01/96	
0605	VIS A TOLE CBLZ D: 3.5-6.5	60031521-03			•	•	•	•		
0606	ELECTRODE D'ALLUMAGE Ig:500	61002801			•	•	•	•	01/96	
	ELECTRODE D'ALLUMAGE ENS	61004019				•	•	•		12/95
0607	ELECTRODE D'IONISATION ENS	60078258				•	•	•		12/95
	ELECTRODE D'IONISATION ENS	61011356			•	•	•	•	01/96	
0700	NOURRICE									
0701	NOURRICE 24 INJ. BUT/PROP	61004809		B/P				•		
	NOURRICE 24 INJ. NAT	61004808		NAT	•	•	•	•		
0702	JOINT DE FORME (/NOURRICE)	60071226			•	•	•	•		
0703	VIS HX M 5-12	61010131			•	•	•	•		
0704	RONDELLE D: 12-5.2-1	60061934-03			•	•	•	•		
0705	VIS A TOLE CBLX D: 4.2-25	61010128			•	•	•	•		
1000	VASE D'EXPANSION	60056676-06			•	•	•	•		
1001	TUBE DE VASE D'EXPANSION	60053368			•	•	•	•		
1002	SUPPORT DE VESPI (Pochette)	60081014			•	•	•	•		
1005	JOINT TORIQUE D: 6-1	60024164-41			•	•	•	•		
1200	ECHANGEUR SANITAIRE PLAQUES	61008944			•					
1201	JOINT PLAT D: 24-16.2-1.5	60061855-02			•					
1204	JOINT TORIQUE D: 16-1.9	60024183-37			•					

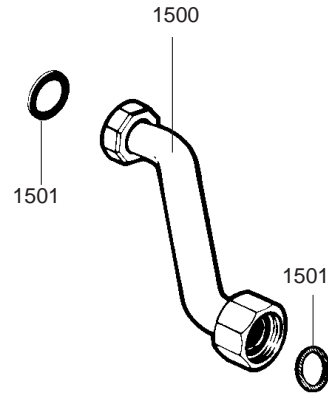
Rep.	Désignation	Référence	Autre	Type	35				Date	
					CELTIC 2-35 HP	CELTIC 1-35 HP	TIG 35 HP	FLEXIFLAME	de	à
1300	PLAQUE DE ROBINETTERIE									
1301	PLAQUE DE ROBINETTERIE	60047929								
1302	ROBINET GAZ	60044500			•	•	•			
1303	ROBINET DEPART CHAUFF. (Poch.)	60081583				•	•			12/95
	ROBINET DEPART CHAUFF. (Poch.)	60081583			•					
	ROBINET DEPART CHAUFF. (Poch.)	60081771				•	•			01/96
	ROBINET DEPART CHAUFF. (Poch.)	60081788						•		
1306	ROBINET RETOUR CHAUFF. (Poch.)	60081561			•					
	ROBINET RETOUR CHAUFF. (Poch.)	60081579				•	•			
	ROBINET RETOUR CHAUFF. (Poch.)	60081789						•		
1310	TUBE EAU FROIDE	61004337			•					
1311	TETE DE ROBINET ENS	60067704			•		•			
1312	JOINT PLAT D: 29.6-25.5-1.5	60061856-04			•		•			
1313	TUBE EAU CHAUDE SANITAIRE	61009470			•					
1314	PURGEUR EQUIPE (Pochette)	60081028			•		•			
1316	BOUTON DE MANOEUVRE	60066107			•		•			
1317	JOINTS PLAQUE DE ROB. (Poch.)	60081584			•	•	•			
1320	JOINT TORIQUE D: 11.1-1.78	60024183-38			•					
1321	JOINT TORIQUE D: 16-1.9	60024183-37			•	•	•	•		
1325	VIS A TOLE CBLSX D: 6.3-13	61010648			•	•	•	•		
1326	VIS M 6-10	60031527-03			•	•	•	•		
1336	JOINT PLAT D: 42-34-1.5	60061857-24			•	•	•	•		
1337	CLIP	60031546			•					
1338	TUBE DEPART CHAUFFAGE	61003127					•			
	TUBE DEPART CHAUFFAGE	61004344			•					
	TUBE VD A CDC	61004813						•		
1339	TUBE DEPART	61003128					•			
1342	BOUCHON M 10-100	60036342-08			•	•	•	•		
1343	DETECTEUR DE PRESSION 0.8 BAR	61003495			•	•	•	•		01/96
1344	RACCORD	61003663			•	•	•	•		01/96
1345	JOINT TORIQUE D: 6-1	60024164-41			•	•	•	•		01/96
1346	ROBINET	60031721					•			
1349	JOINT TORIQUE D: 16.1-1.6	60024184-35						•		
1350	ECROU M 14-0.75	60064552						•		



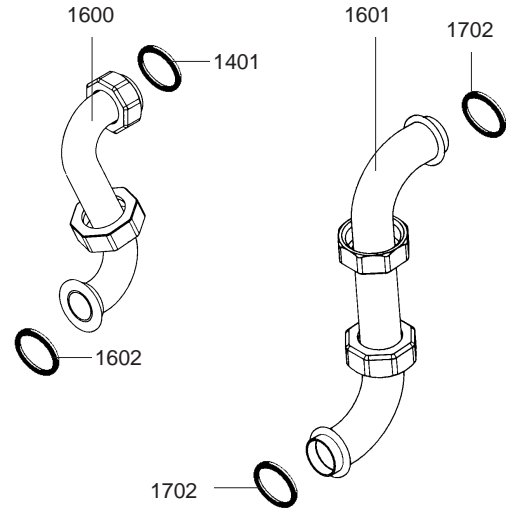
1400



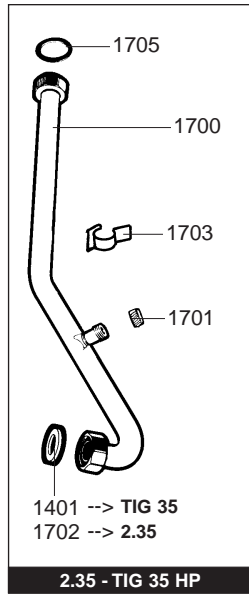
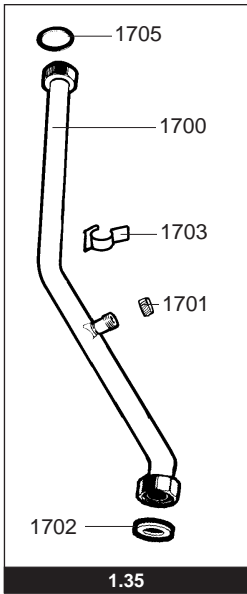
1500



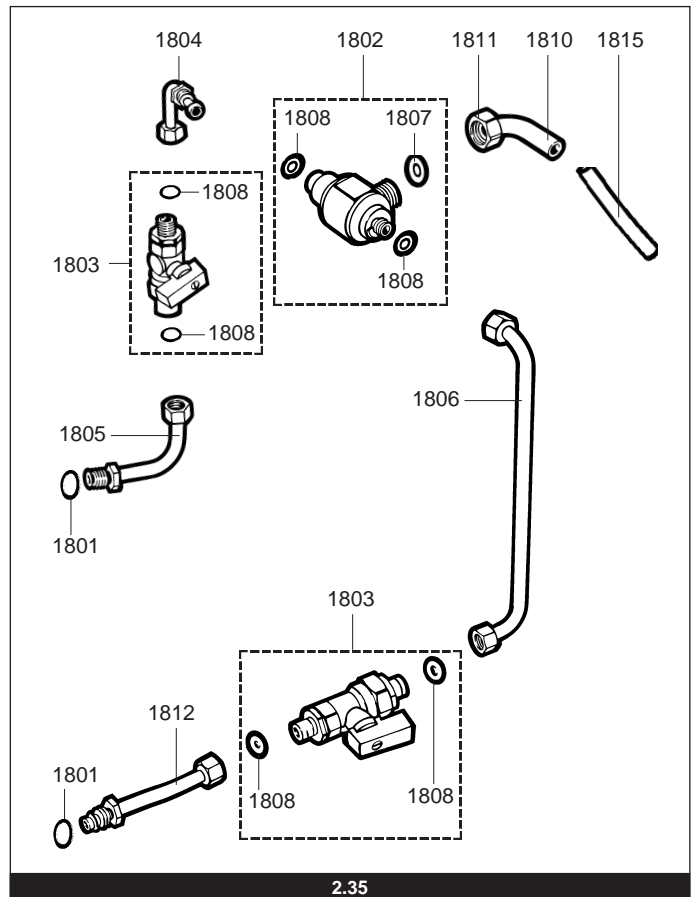
1600



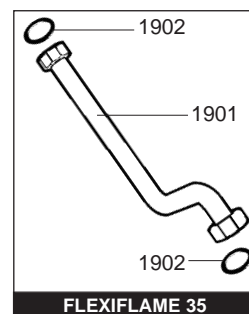
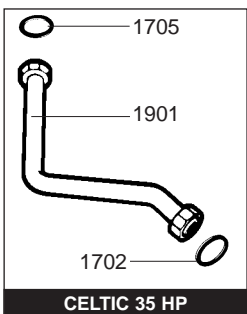
1700



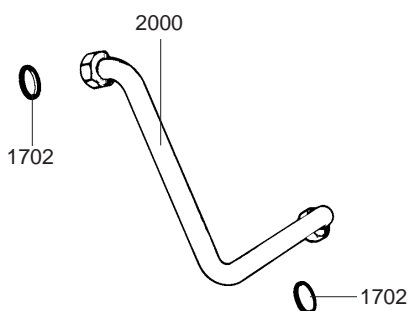
1800



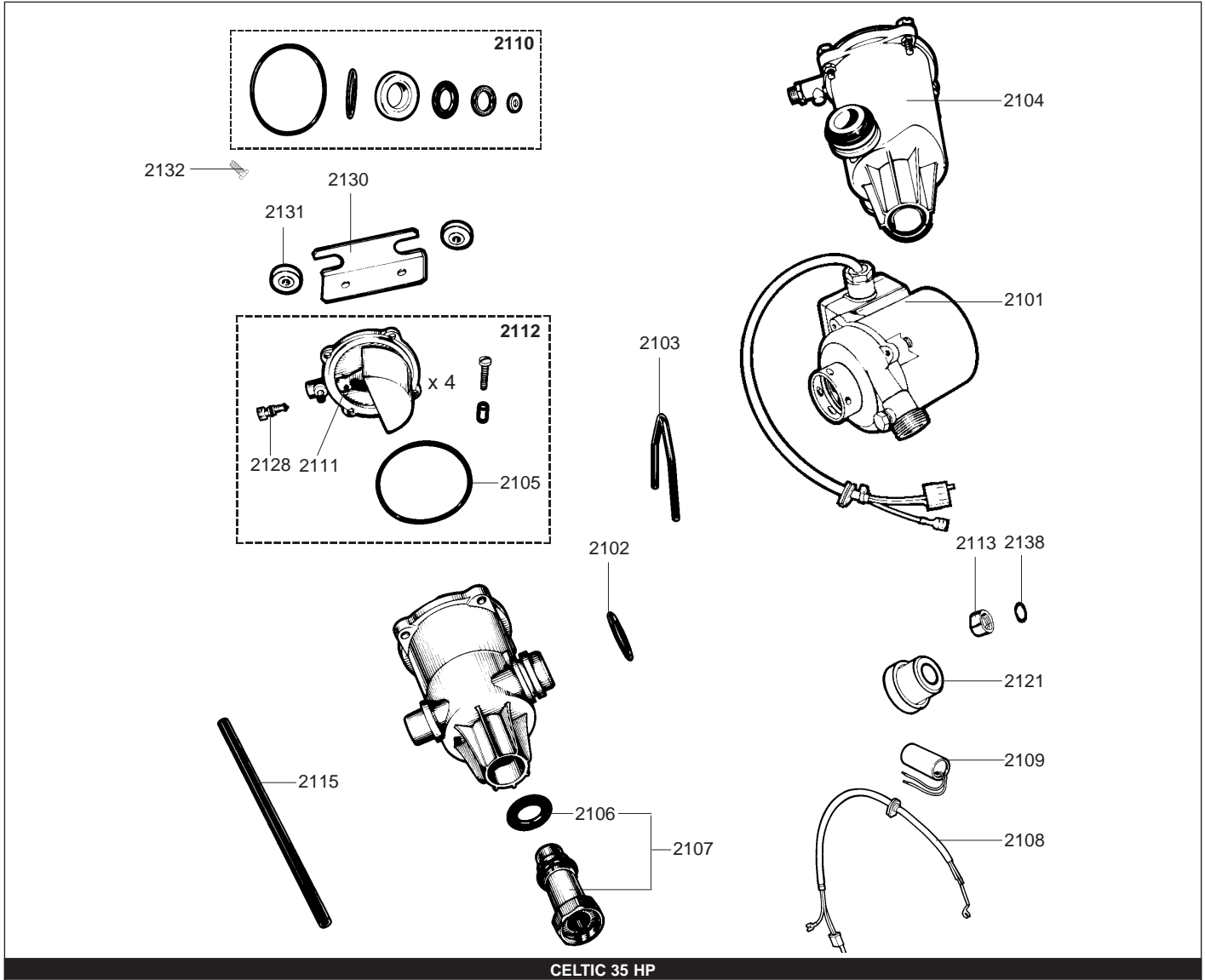
1900



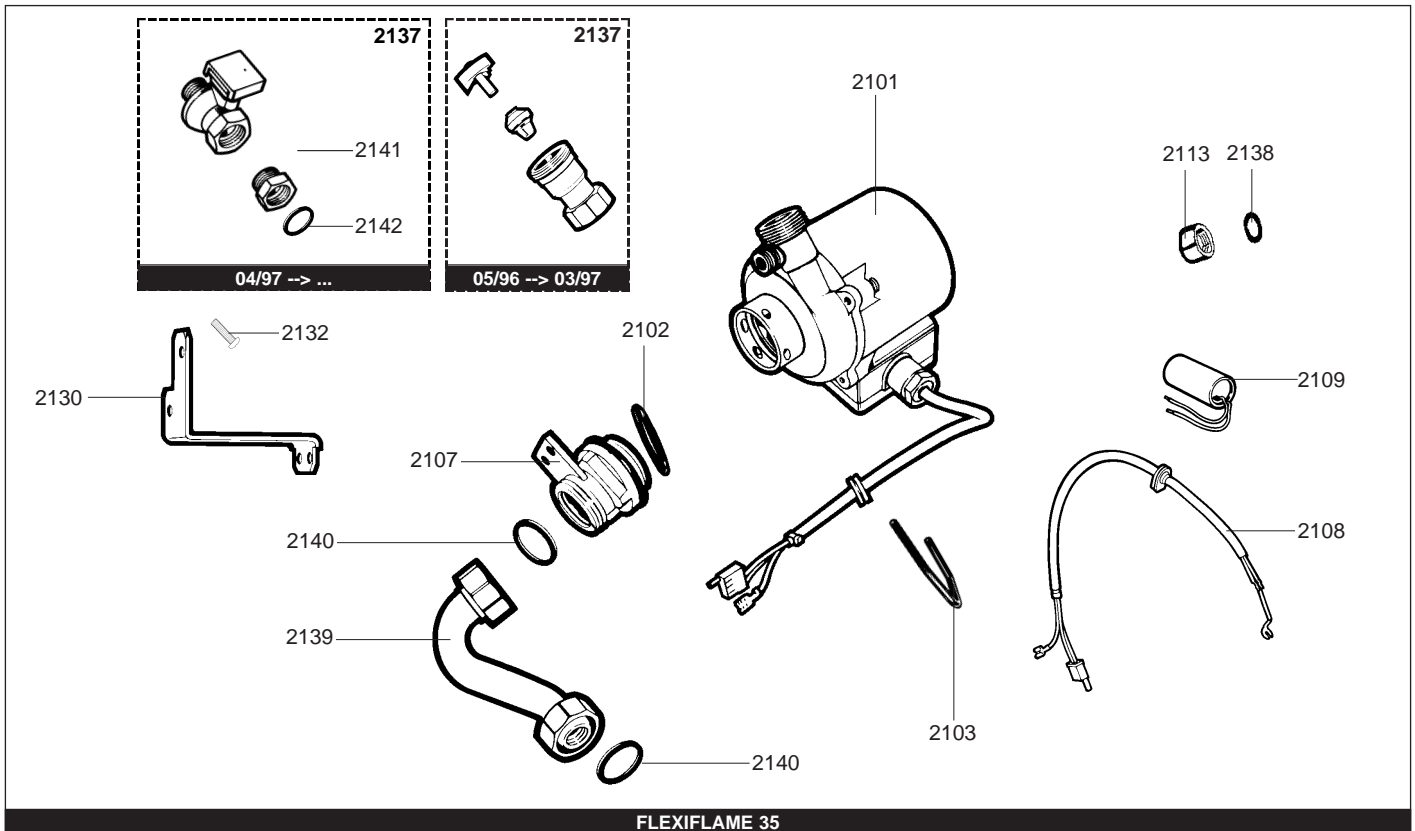
2000



Rep.	Désignation	Référence	Autre	Type	35				Date	
					CELTIC 2-35 HP	CELTIC 1-35 HP	TIG 35 HP	FLEXIFLAME	de	à
					CF	CF	CF	CF		
1400	VANNE 3 VOIES	61008271					•			
1401	JOINT PLAT D: 24-16.2-1.5	60061855-02					•			
1402	REFECTION VANNE 3 VOIES	60081903					•			
1500	TUBE GAZ	60074041			•	•	•	•		
1501	JOINT PLAT D: 24-18.2-1.5	60022835-01			•	•	•	•		
1600	TUBE EAU FROIDE VD A ECHANGEUR	61009399			•					
1601	TUBE CHAUFFAGE VD A ECHANGEUR	61009396			•					
1602	JOINT PLAT D: 29.6-22-1.5	60025690-14			•					
1700	TUBE VD A CDC	61004351			•					
	TUBE VD A CDC	61004813					•			
	TUBE CDC A VANNE 3 VOIES	61008264						•		
1701	ECROU M 14-0.75	60064552			•	•	•	•		
1702	JOINT TORIQUE D: 16-1.9	60024183-37			•	•	•	•		
1703	CLIP	60078502			•	•	•	•		
1705	JOINT TORIQUE D: 16.1-1.6	60024184-35			•	•	•	•		
1800	TUBE BY-PASS	61004812					•	•		
1801	JOINT TORIQUE D: 6-1	60024164-41			•	•	•	•		
1802	DISCONNECTEUR (Pochette)	60081486			•					
1803	ROBINET DISCONNECTEUR (Poch.)	60081487			•					
1804	TUBE DISCONNECTEUR	61007264			•					
1805	TUBE VD A ROBINET	61007126			•					
1806	TUBE ROBINET A ENTREE DISCONN.	61007319			•					
1807	JOINT PLAT D: 14.8-10.3-1.5	60061854-11			•					
1808	JOINT PLAT D: 8.5-4.1-1.5	60061852-12			•					
1810	DOUILLE DE RACCORDEMENT	60001574			•					
1811	ECROU 3/8" EP: 11	60020746-20			•					
1812	TUBE VD A ROBINET	61007320			•					
1815	TUBE PVC D: 9x12 L: 1M	60081266			•					
1900	TUBE DE REFOULEMENT									
1901	TUBE DE REFOULEMENT DE POMPE	61004352			•	•	•	•		
	TUBE DE REFOULEMENT DE POMPE	61012306						•		
	TUBE DE REFOULEMENT DE POMPE	61014017						•	05/96	03/97
1902	JOINT PLAT D: 29.6-22-1.5	60061856-14						•	04/97	
2000	TUBE DE CIRCUIT COURT	61009397			•					

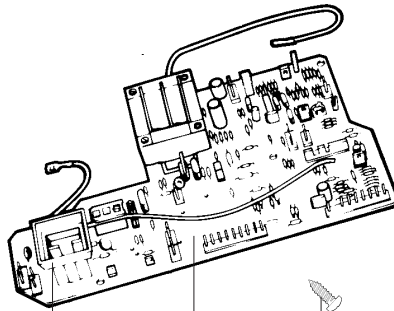
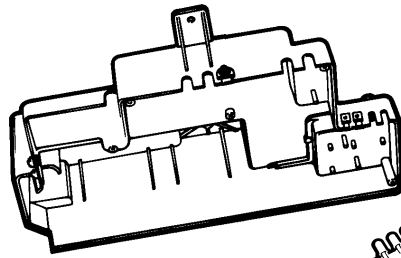
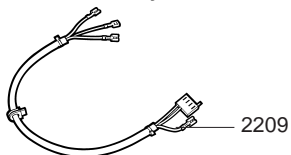
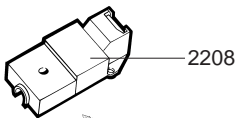
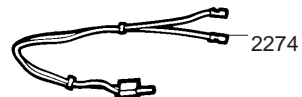
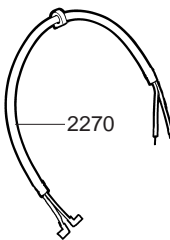
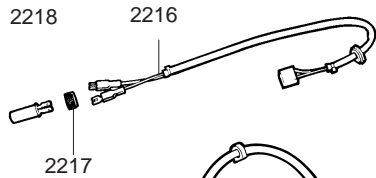
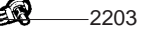
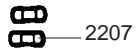
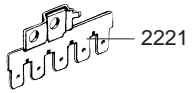
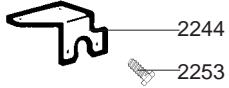
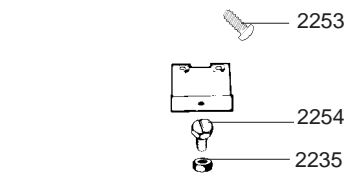


CELTIC 35 HP

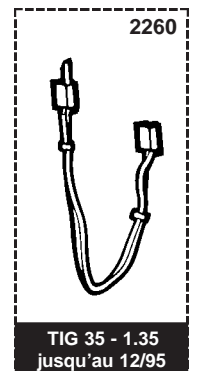
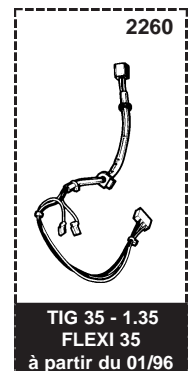
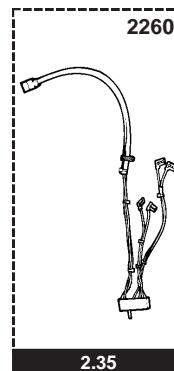
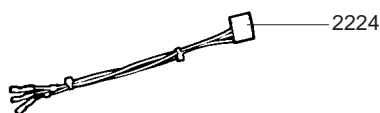
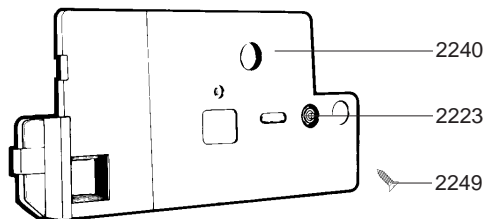
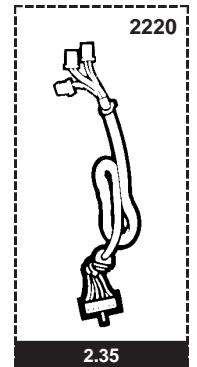
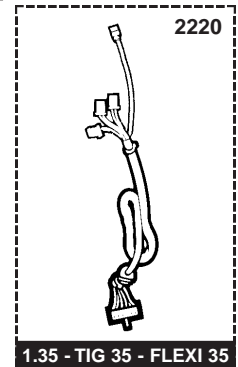
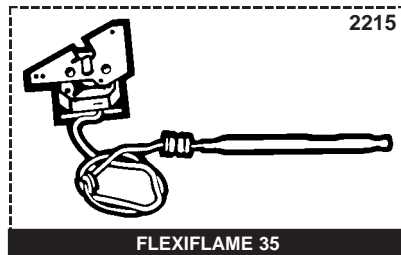
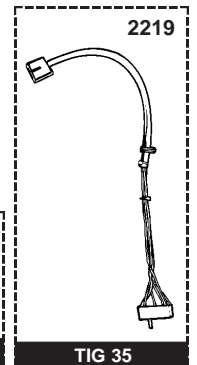
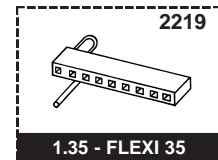
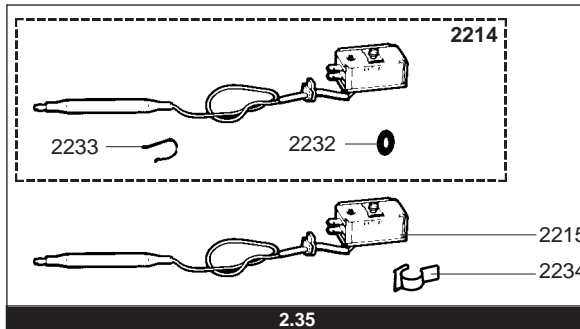
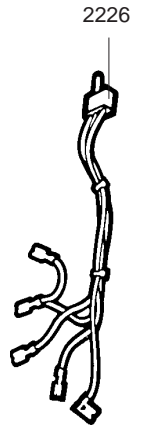
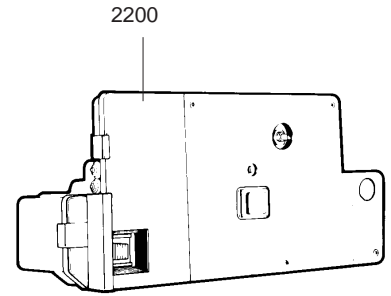
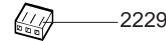
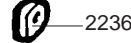
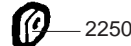
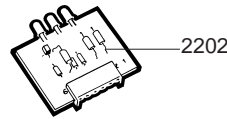


FLEXIFLAME 35

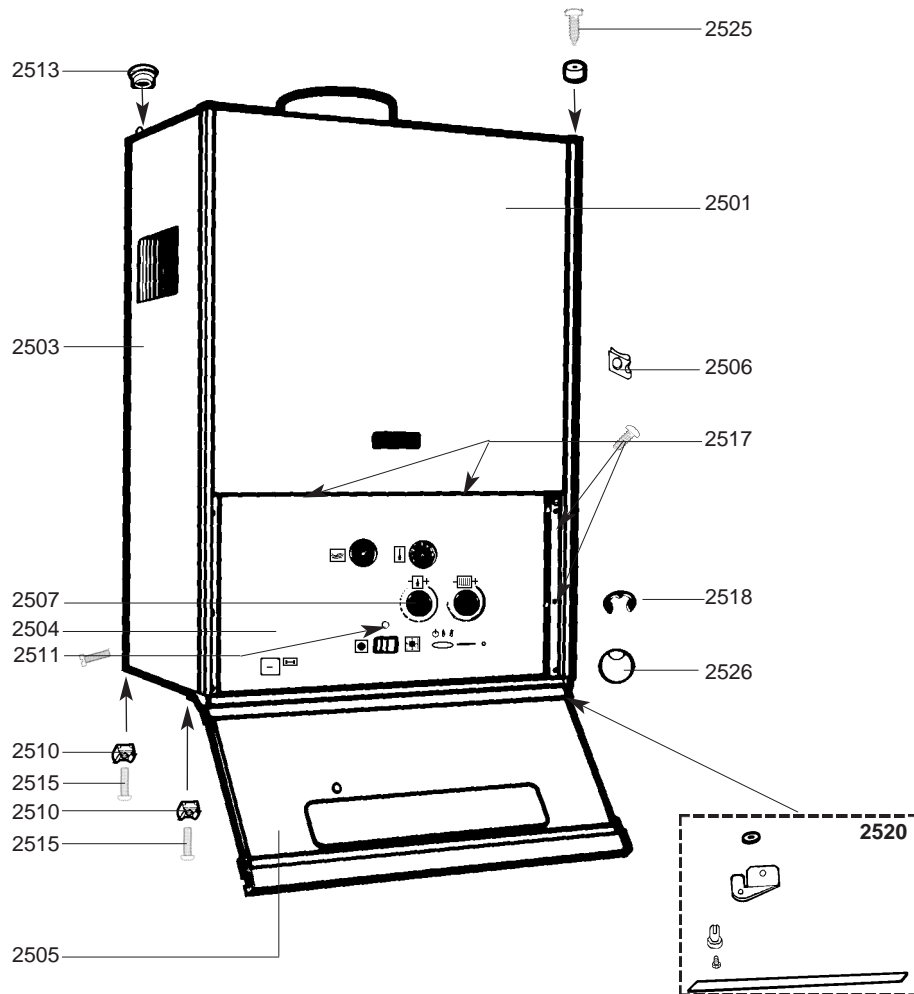
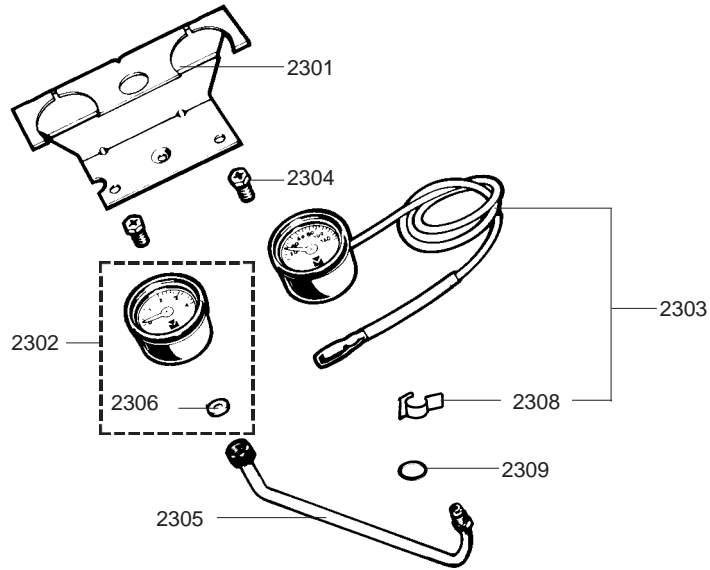
Rep.	Désignation	Référence	Autre	Type	35				Date	
					CELTIC 2-35 HP	CELTIC 1-35 HP	TIG 35 HP	FLEXIFLAME	de	à
					CF	CF	CF	CF		
2100	POMPE									
2101	POMPE UP 15/50 230V STD (G)	61010612								
	POMPE UP 15/60 220V STD (G)	61010613			•	•	•			
2102	JOINT TORIQUE D: 27.8-3.6	60024164-35			•	•	•	•		
2103	CLIP	60030898-03			•	•	•	•		
2104	DEGAZEUR	60037374			•	•	•			
2105	JOINT DE FORME (/Degazeur)	60053847			•	•	•			
2106	JOINT TORIQUE D: 16-5	60024959-12			•	•	•			
2107	EMBOUT	60049355-08						•		
	RACCORD DE DEGAZEUR (Pochette)	60081563			•	•	•			
2108	CABLAGE DE POMPE (1 VITESSE)	60045641			•	•	•			
	CABLAGE DE POMPE (2 VITESSES)	61004115						•		
2109	CONDENSATEUR	61000652-10			•	•	•	•		
2110	JOINTS DE DEGAZEUR (Pochette)	60081024			•	•	•			
2111	CLAPET DEGAZEUR	60035750			•	•	•			
2112	COUVERCLE DEGAZEUR (Pochette)	60035748			•	•	•			
2113	BOUCHON M 10-100	60015709			•	•	•	•		
2115	TUBE PVC D:9 LG 315	60030900			•	•	•			
2121	BUTEE ARRIERE	61004903			•	•	•			
2128	PURGEUR EQUIPE (Pochette)	60081421			•	•	•			
2130	SUPPORT POMPE	60058324						•		
2131	PASSE FIL	60015016			•	•	•			
2132	VIS A TOLE CBLSX D: 6.3-13	61010648			•	•	•			
2137	CLAPET ANTI-RETOUR	60054448						•	05/96	03/97
	DEBISTAT (Pochette)	60081798						•	04/97	
2138	RONDELLE D: 8.8-3.25	60054118			•	•	•	•		
2139	TUBE RETOUR CHAUFFAGE	61012307						•		
2140	JOINT TORIQUE D: 16-1.9	60024183-37						•		
2141	JOINT PLAT D: 29.6-22-1.5	60025690-14						•	04/97	
2142	JOINT PLAT D: 24-16.2-1.5	60061855-02						•		



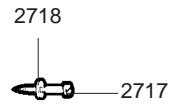
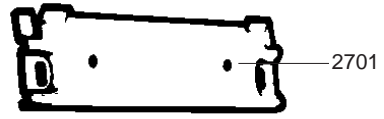
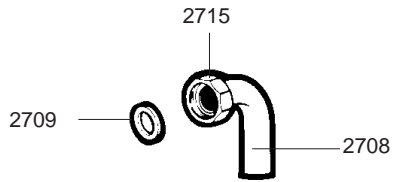
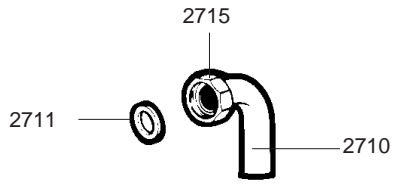
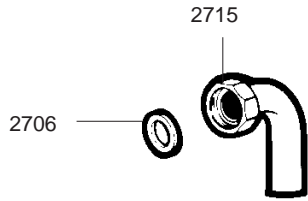
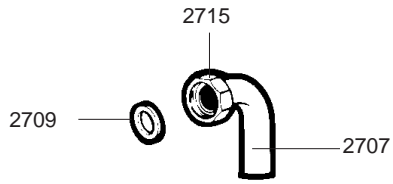
2206 2201 2230



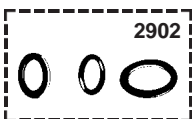
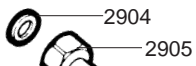
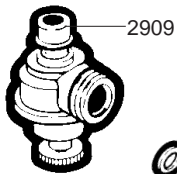
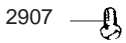
Rep.	Désignation	Référence	Autre	Type	35				Date	
					CELTIC 2-35 HP	CELTIC 1-35 HP	TIG 35 HP	FLEXIFLAME	de	à
					CF	CF	CF	CF		
2200	BOITIER ELECTRIQUE	61009502								12/95
	BOITIER ELECTRIQUE	61009508				•				12/95
	BOITIER ELECTRIQUE	61011295				•			01/96	
	BOITIER ELECTRIQUE	61011296				•			01/96	
	BOITIER ELECTRIQUE	61011297					•		01/96	
	BOITIER ELECTRIQUE	61011755						•		
2201	CIRCUIT IMPRIME	61004599				•				
	CIRCUIT IMPRIME	61009660					•	•		
2202	CIRCUIT IMPRIME VE	61004219				•	•	•		
2203	POTENTIOMETRE	60078577				•	•	•		
2204	ECROU H 10-0.75	60078576				•	•	•		
2205	SUPPORT FUSIBLE	60044799-10				•	•	•		
	SUPPORT FUSIBLE NOIR	61009091						•		
2206	CAPOT DE PROTECTION	60044800-10				•	•	•		
2207	FUSIBLE 250V 2A	60054442				•	•	•		
2208	ALLUMEUR	61002105-10				•	•	•		
2209	CABLAGE ALLUMEUR	61004363				•	•	•		
2214	AQUASTAT 57°C (Pochette)	60100606-30				•				
2215	THERMOSTAT CHAUFFAGE 85°C	60056974				•				
	THERMOSTAT REGLABLE (Pochette)	60081796						•		
2216	CABLAGE THERMISTANCE	60078970				•	•	•		
2217	ECROU M 14-0.75	60064552				•	•	•		
2218	THERMISTANCE	60064153				•	•	•		
2219	SHUNT	61003144					•	•		
	CABLAGE VANNE 3 VOIES	61009794						•		
2220	CABLAGE ELECTROVANNES	60078964				•				
	CABLAGE ELECTROVANNES	61009793					•	•		
2221	BARRETTE CONNEXION	61010152				•	•	•		
2222	CABLAGE DE MASSE	61008379				•	•	•		
2223	DISJONCTEUR	60070852				•	•	•		
2224	CABLAGE DISJONCTEUR	60078971				•	•	•		
2225	INTERRUPTEUR NOIR	60078572-10				•	•			
	INTERRUPTEUR	61004828					•	•		
2226	CABLAGE INTERRUPTEUR	60078573				•	•			
	CABLAGE INTERRUPTEUR	61004831					•	•		
2229	CONNECTEUR 3 BROCHES	60074977				•	•	•		
2230	VIS CBLZ D: 3.5-10	61004804-10				•	•	•		
2232	JOINT TORIQUE D: 7.2-1.9	60024164-12				•				
2233	CLIP	60031546				•				
	CLIP	60074039						•		
2234	CLIP	60078502				•				
2235	ECROU H M 6-1 ep:5	60026501-03				•	•	•		
2236	PASSE FIL	60027837				•	•	•		
2240	COUVERCLE BOITIER ELECTRIQUE	60078052				•	•	•		
	COUVERCLE BOITIER ELECTRIQUE	61011752						•		
2244	SUPPORT BOITIER ELECTRIQUE	60079087				•	•	•		
2248	SERRE CABLE	60027834						•		
2249	VIS F90Z D: 3.5-16	61004804-20				•	•	•		
2250	PASSE FIL	60027838				•	•	•		
2253	VIS A TOLE CBLX D: 6.3-13	61010648				•	•	•		
2254	VIS HS M 6-25	60010942-13				•	•	•		
2260	CABLAGE SECURITE TTB	61009774					•	•		12/95
	CABLAGE SECURITE TTB	61011464				•			01/96	
	CABLAGE SECURITE TTB	61011465					•	•	01/96	
2268	CONNECTEUR 2 BROCHES + SHUNT	60032444				•				
2270	CABLAGE THERMOSTAT CHAUFFAGE	61011753						•		
2273	CONNECTEUR 7 BROCHES + SHUNTS	61004638				•	•	•		
2274	CABLAGE SECURITE DEBIT EAU	61014146						•	04/97	



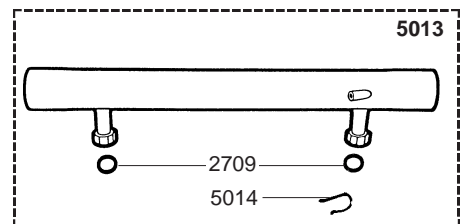
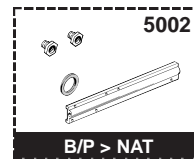
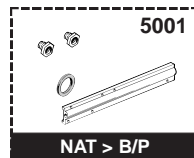
Rep.	Désignation	Référence	Autre	Type	35				Date	
					CELTIC 2-35 HP	CELTIC 1-35 HP	TIG 35 HP	FLEXIFLAME	de	à
					CF	CF	CF	CF		
2300	AFFICHAGE									
2301	PATTE SUPPORT	60078362			•	•	•	•		
2302	MANOMETRE EQUIPE (Pochette)	60081021			•	•	•	•		
2303	THERMOMETRE EQUIPE (Pochette)	60081022			•	•	•	•		
2304	VIS A TOLE CBLX D: 6.3-13	61010648			•	•	•	•		
2305	TUBE MANOMETRE	61004449			•	•	•			
	TUBE MANOMETRE	61011818						•		
2306	JOINT PLAT D: 8.5-4.1-1.5	60061852-12			•	•	•	•		
2308	CLIP	60078502			•	•	•	•		
2309	JOINT TORIQUE D: 6-1	60024164-41			•	•	•	•		
2500	HABILLAGE									
2501	PANNEAU AVANT	60054453-06			•	•	•	•		
2503	PANNEAU COTE GAUCHE	60044201			•	•	•	•		
2504	ECRAN SERIGRAPHIE	61003172					•			
	ECRAN SERIGRAPHIE	61003258			•					
	ECRAN SERIGRAPHIE	61009940				•				
	ECRAN SERIGRAPHIE	61012304						•		
2505	PORTE ENS	61008272			•	•	•	•		
2506	ECROU A PINCER	60063603			•	•	•	•		
2507	BOUTON POTENTIOMETRE NOIR	60078181			•	•	•	•		
2510	ECROU EN CAGE M 6	60004806-03			•	•	•	•		
2511	VIS CLS M 6-14	60014044			•	•	•	•		
2513	BOUCHON OBTURATION	60044834			•	•	•	•		
2515	VIS M 6-10	60031527-03			•	•	•	•		
2517	VIS A TOLE CBLX D: 4.2-9.5	61010125			•	•	•	•		
2518	CLIP	60078784			•	•	•	•		
2520	REFECTION CHARNIERE (Pochette)	60081411			•	•	•	•		
2525	VIS A TOLE CBLZ D: 3.9-9.5	60050460-03						•		
2526	BOUTON AQUASTAT NOIR	61004996						•		



2900



5000 OPTIONS



Rep.	Désignation	Référence	Autre	Type	35				Date	
					CELTIC 2-35 HP	CELTIC 1-35 HP	TIG 35 HP	FLEXIFLAME	de	à
					CF	CF	CF	CF		
2700	PREFABRICATION									
2701	PLATINE D'ACCROCHAGE	60025182			•	•	•	•		
2706	JOINT PLAT D: 24-16.2-1.5	60061855-02					•			
2707	DOUILLE DE RACCORDEMENT	60055675			•					
2708	DOUILLE DE RACCORDEMENT EC	60055674			•					
2709	JOINT PLAT D: 24-18.2-1.5	60061855-01			•					
2710	DOUILLE DE RACCORDEMENT GAZ	60055676			•	•	•	•		
2711	JOINT PLAT D: 24-18.2-1.5	60022835-01			•	•	•	•		
2715	ECROU 3/4"	60020748-68			•	•	•	•		
2717	VIS A BOIS D:6-38	60025617-03			•	•	•	•		
2718	RONDELLE D: 14.2-7.2-1.2	60005369-03			•	•	•	•		
2900	SOUPAPE									
2902	REFECTION SOUPAPE (Pochette)	60081025			•	•	•			
2903	DOUILLE RACCORDEMENT SOUPAPE	60029361			•	•	•			
2904	JOINT PLAT D: 18.4-12.2-1.5	60061855-14			•	•	•			
2905	ECROU 1/2" EP: 10	60020747-68			•	•	•			
2906	JOINT TORIQUE D: 13.6-2.7	60024164-18			•	•	•			
2907	VIS A TETON M5	60017908			•	•	•			
2909	SOUPAPE DE SECURITE 3 BARS	61020933					•	•		12/95
	SOUPAPE DE SECURITE 3 BARS	61020933			•	•	•			
5000	OPTIONS									
5001	EQT TRANSF NAT > BUT/PROP	61004960					•	•		12/95
	EQT TRANSF NAT > BUT/PROP	61011383			•	•	•	•		01/96
5002	EQT TRANSF BUT/PROP > NAT	61012308			•	•	•	•		01/96
5013	COLLECTEUR	60065387						•		
5014	CLIP	60074039						•		



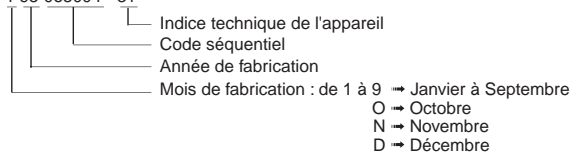
LISTE DES ABRÉVIATIONS

EC	: Eau chaude.
EF	: Eau froide.
C	: Résistance Céramique (Chauffe normale).
Ca	: Résistance Céramique (Chauffe accélérée).
TP	: Résistance ThermoPlongeur.
1F	: Avec Robinetterie.
2F	: Sans Robinetterie.
3F	: Avec Robinetterie et une sortie supplémentaire.
AMI	: Avec Mélangeur Intégré.
SMI	: Sans Mélangeur Intégré.
TYPE	: Indique la nature de l'appareil.
PN	: Ces références concernent uniquement un appareil à Pression Normale.
BP	: Ces références concernent uniquement un appareil à Basse Pression.
PV	: Ces références concernent uniquement un appareil à Puissance Variable.
PF	: Ces références concernent uniquement un appareil à Puissance Fixe.

PLAQUE SIGNALÉTIQUE

NUMÉRO DE SÉRIE

Ex: 1 95 065004 - 31



Les renseignements portés sur les tarifs et documentations commerciales ou techniques, les schémas et côtes d'encombrements sont donnés à titre indicatif et valables à un instant donné. Le CONSTRUCTEUR se réserve le droit d'apporter toutes modifications de présentation, de forme, de dimension, de conception ou matière à ses produits.