



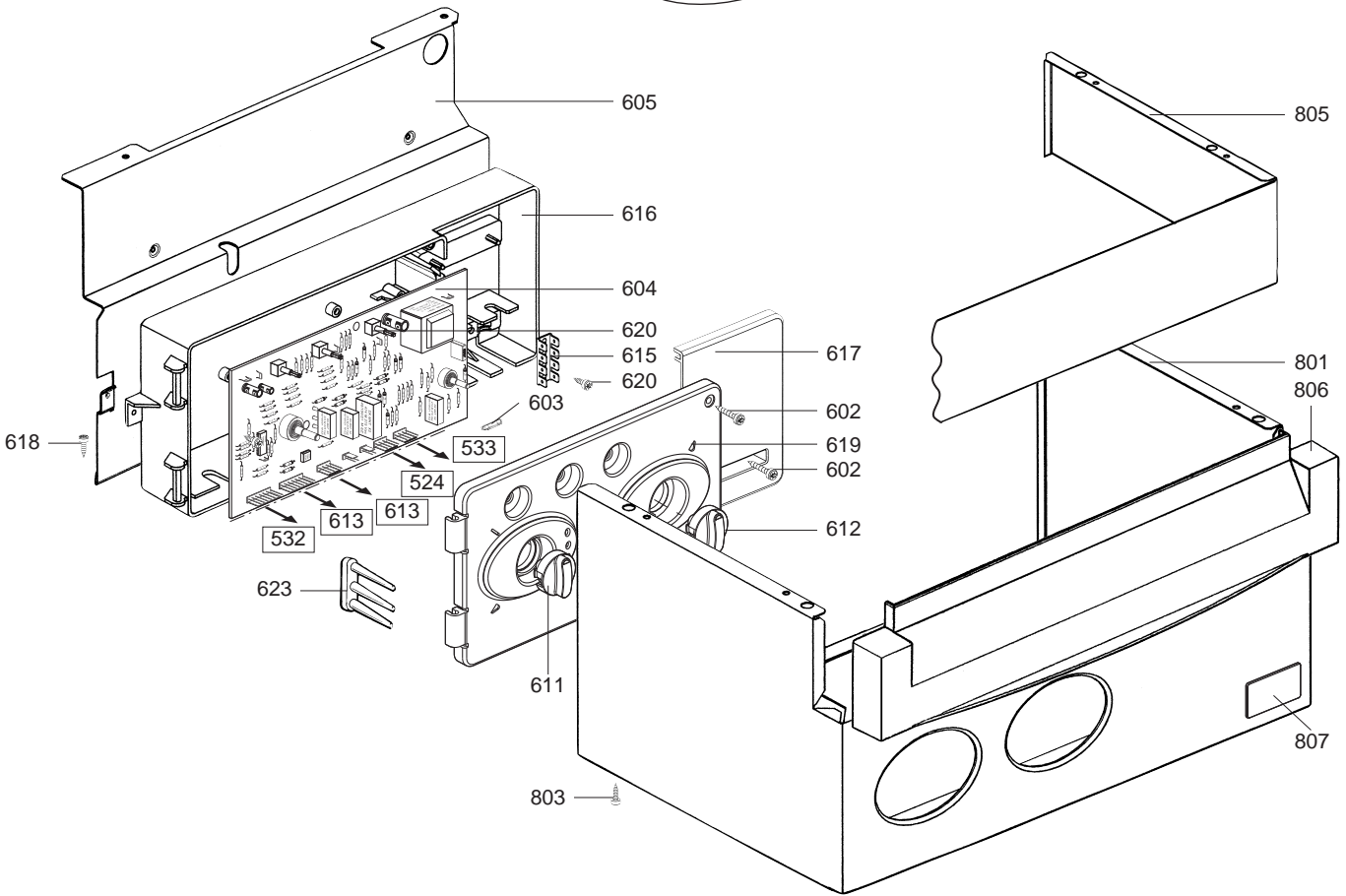
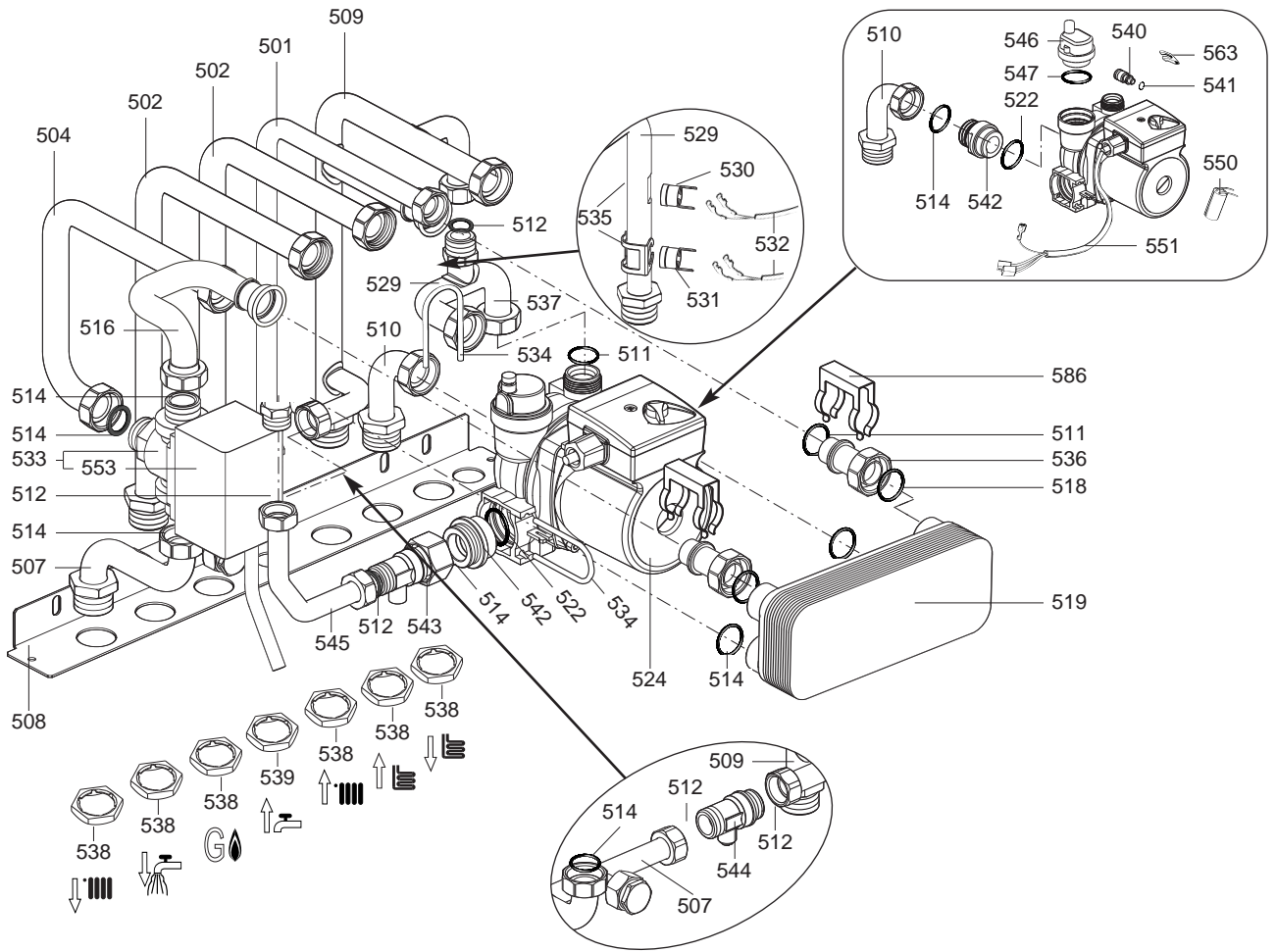
**CHAFFOTEAUX
& MAURY**

VUE ECLATEE
CHAUFFAGE DOMESTIQUE
Modèle
MODULE A CHALEUR DOUCE II

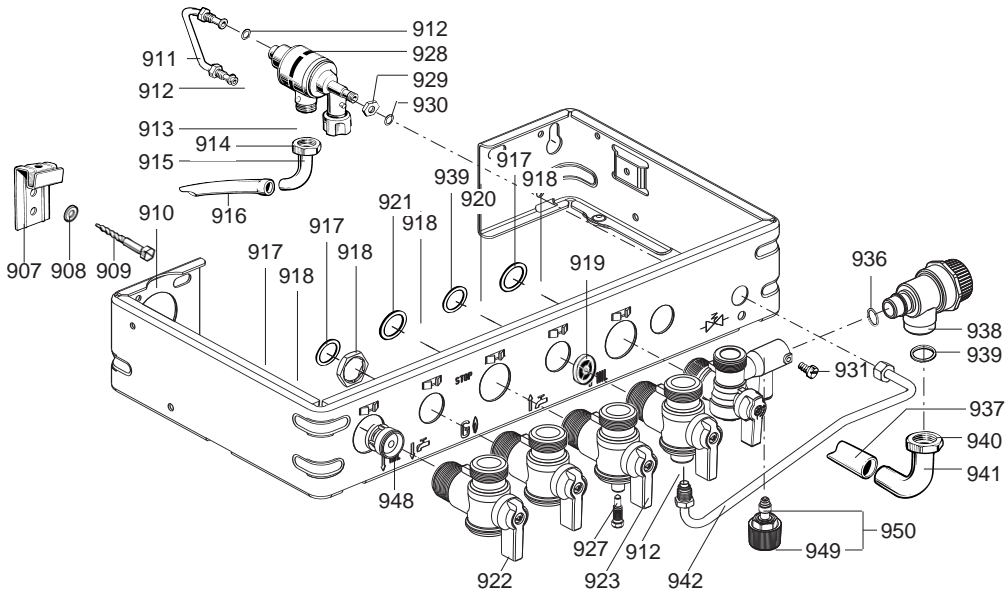
R8202585-04FR - Edition 04 - 17/02/2005



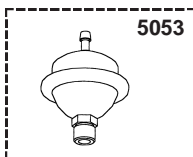
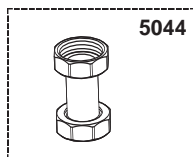
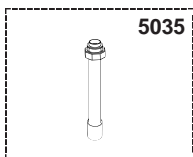
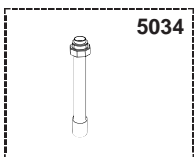
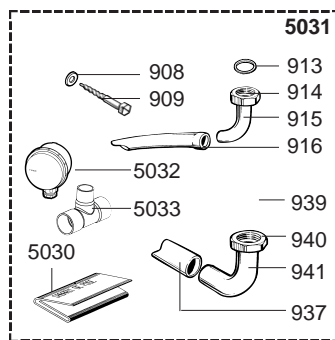
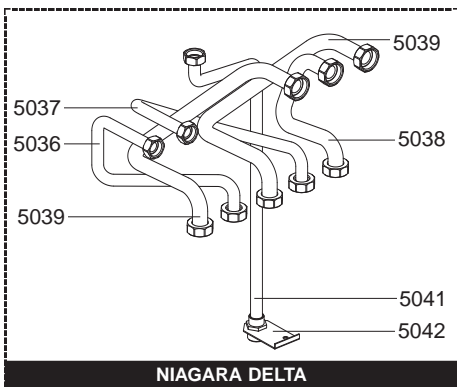
1304206		M.C.D. II CENTORA & CALYDRA D.	04/02	...
1307990		M.C.D. II NIAGARA DELTA	04/02	...
1309462		M.C.D. II ELEXIA COMFORT	07/02	...
Code	Ind.	Modèle	Date Début	Date Fin



Rep.	Désignation	Référence	Autre	Type	CENTORIA & CAUDRIA D			Date	
					NIAGARA DELTA	ELEXIA COMFORT		de	à
0500	BLOC HYDRAULIQUE								
0501	TUBE EAU FROIDE SANITAIRE	61012675			•	•	•		
0502	TUBE GAZ	61012676			•	•	•		
0504	TUBE DEPART CHAUDIERE A V3V	61304127			•	•	•		
0507	TUBE DEPART RADIATEUR	61304126			•	•	•		
0508	PLATINE SUPPORT	61012872			•	•	•		
0509	TUBE RETOUR CHAUFFAGE	61304130			•	•	•		
0510	TUBE RETOUR CHAUFFAGE	61304136			•	•	•		
0511	JOINT TORIQUE D: 16-1.9	60024183-37			•	•	•		
0512	JOINT PLAT D: 18.4-12.2-1.5	60061855-14			•	•	•		
0514	JOINT PLAT D: 24-17-1.5	60061855-19			•	•	•		
0516	TUBE ECHANGEUR A VANNE 3 VOIES	61304125			•	•	•		
0518	JOINT TORIQUE D: 17-4	60024164-51			•	•	•		
0519	ECHANGEUR SANITAIRE PLAQUES	61008944			•	•	•		
0522	JOINT TORIQUE D: 27.8-3.6	60024164-35			•	•	•		
0524	POMPE UP 15/50 220V (G)	61306835			•	•	•		
0529	TUBE DEPART PLANCHER CHAUFF.	61304135			•	•	•		
0530	THERMISTANCE	61012958			•	•	•		
0531	SECURITE THERMIQUE 63°C	61306275			•	•	•		
0532	CABLAGE THERMISTANCE	61304390			•	•	•		
0533	VANNE 3 VOIES	61012876			•	•	•		
0534	CLIP	60030898-03			•	•	•		
0535	CLIP	61010050			•	•	•		
0536	TUBE ECHANGEUR	61304124			•	•	•		
0537	TUBE (Pompe > Echangeur)	61304128			•	•	•		
0538	CONTRE ECROU 3/4"	60031140			•	•	•		
0539	CONTRE ECROU H 1/2"	60031139			•	•	•		
0540	BOUCHON	61304143			•	•	•		
0541	JOINT TORIQUE D: 5.7-1.9	61009834-10			•	•	•		
0542	RACCORD POMPE	61305352			•	•	•		
0543	ROBINET A BILLE	60074427			•	•	•		
0544	ROBINET D'ARRET	61009433			•	•	•		
0545	TUBE BY-PASS	61306836			•	•	•		
0546	TETE DE DEGAZEUR (Ensemble)	61304608			•	•	•		
0547	JOINT DE DEGAZEUR	61304618			•	•	•		
0550	CONDENSATEUR	61000652-10			•	•	•		
0551	CABLAGE DE POMPE (1 VITESSE)	60045641			•	•	•		
0553	MOTEUR DE VANNE 3 VOIES	61306834			•	•	•		
0563	CLIP	61002406			•	•	•		
0586	CLIP	61010609			•	•	•		
0600	BOITIER ELECTRIQUE								
0602	VIS FX90 L:16	61020510			•	•	•		
0603	FUSIBLE 250V 1.25A TEMPORISE	61003635			•	•	•		
0604	CIRCUIT IMPRIME	61305143			•	•	•		
0605	SUPPORT BOITIER ELECTRIQUE	61304138			•	•	•		
0611	BOUTON BLANC Lg:31	61305159			•	•	•		
0612	BOUTON BLANC Lg:39	61302253			•	•	•		
0613	CABLAGE INTERCONNEXION	61304392			•	•	•		
0615	BARRETTE CONNEXION	61002725			•	•	•		
0616	FOND DE BOITIER	61305170			•	•	•		
0617	COUVERCLE COTE DROIT	61305154			•	•	•		
0618	VIS A TOLE CBL SX D: 4.2-9.5	61010125			•	•	•		
0619	COUVERCLE BOITIER ELECTRIQUE	61305169			•	•	•		
0620	VIS A TOLE TCBL D:4 L:10	61020509			•	•	•		
0623	TRANSMETTEUR DE LEDS M/A	61010011			•	•	•		
0800	HABILLAGE								
0801	CARROSSERIE	61305145			•	•	•		
0803	VIS A TOLE CBL SX D: 4.2-9.5	61010125			•	•	•		
0805	CARROSSERIE SUPERIEURE	61014589			•	•	•		
	CARROSSERIE SUPERIEURE	61310031			•	•	•		
0806	CACHE BARRETTE	61305153			•	•	•		
0807	PLAQUE DE MARQUE	61308434			•	•	•		



5000



Rep.	Désignation	Référence	Autre	Type	CENTORIA & CAUDRIA D			Date	
					NIAGARA DELTA	ELEXIA COMFORT		de	à
0900	PREFABRICATION								
0902	ROBINET DC	61020388			•	•	•		
0904	ROBINET GAZ	61020389			•	•	•		
0905	ROBINET EF	61302612			•	•	•		
0906	ROBINET RC	61302614			•	•	•		
0907	PLATINE SUPPORT MURAL	61002497			•	•	•		
0908	RONDELLE D: 14.2-7.2-1.2	60005369-03			•	•	•		
0909	VIS A BOIS D:6-38	60025617-03			•	•	•		
0910	TRAVERSE INFERIEURE	61010482			•	•	•		
0911	TUBE DISCONNECTEUR	61010065			•	•	•		
0912	JOINT TORIQUE D: 6-1	61009834-41			•	•	•		
0913	JOINT PLAT D: 14.8-10.3-1.5	60061854-11			•	•	•		
0914	ECROU 3/8" EP: 11	60020746-20			•	•	•		
0915	DOUILLE DE RACCORDEMENT	60001574			•	•	•		
0916	TUBE PVC D: 9x12 L: 1M	60081266			•	•	•		
0917	JOINT PLAT D: 24-17-1.5	60061855-19			•	•	•		
0918	CONTRE ECROU 3/4"	60031140			•	•	•		
0919	LIMIT. DEBIT 8L (BLANC)	61002775-08			•	•	•		
0920	CONTRE ECROU H 1/2"	60031139			•	•	•		
0921	JOINT PLAT D: 24-18.2-1.5	60022835-01			•	•	•		
0922	MANETTE NOIRE	61302611			•	•	•		
0923	MANETTE JAUNE	61302610			•	•	•		
0927	VIS DE PRISE DE PRESSION	61016378			•	•	•		
0928	DISCONNECTEUR (Pochette)	60081664			•	•	•		
0929	ECROU H M 10-1	60031825-08			•	•	•		
0930	JOINT PLAT D: 8.5-4.1-1.5	60061852-12			•	•	•		
0931	VIS A TETON M4	61304327			•	•	•		
0936	JOINT TORIQUE D: 13.6-2.7	61009834-18			•	•	•		
0937	TUBE PVC D: 13x17 L: 1M	60081266-02			•	•	•		
0938	SOUPAPE DE SECURITE 3 BARS	61020933			•	•	•		
0939	JOINT PLAT D: 18.4-12.2-1.5	60061855-14			•	•	•		
0940	ECROU 1/2" EP: 10	60020747-38			•	•	•		
0941	DOUILLE DE RACCORDEMENT	61010430			•	•	•		
0942	TUBE DE REMPL. (POUR DISCO.)	61020885			•	•	•		
0948	CLAPET ANTI-RETOUR	61014425			•	•	•		
0949	BOUTON GRIS	61302613			•	•	•		
0950	TETE DE ROBINET	61314798			•	•	•	01/04	
5000	OPTIONS								
5030	GABARIT DE POSE (IT)	61305144			•	•	•		
	GABARIT DE POSE (FR)	61308660			•	•	•		
	GABARIT DE POSE	61309179			•	•	•		
5031	ACCESSOIRES (Pochette)	61308114			•	•	•		
	ACCESSOIRES (Pochette)	61309177			•	•	•		
	ACCESSOIRES (Pochette)	61309465			•	•	•		
5032	SONDE EXTERIEURE	61012982			•	•	•		
5033	TE DE RACCORDEMENT	61012985			•	•	•		
5034	DOUILLE DE RACCORDEMENT	61011290			•	•	•		
5035	DOUILLE DE RACCORDEMENT EC	61011291			•	•	•		
5036	TUBE EAU CHAUDE	61308443			•	•	•		
5037	TUBE EAU FROIDE	61308441			•	•	•		
5038	TUBE RETOUR CHAUFFAGE	61308442			•	•	•		
5039	TUBE DEPART CHAUFFAGE ET GAZ	61308444			•	•	•		
5041	TUBE SOUPAPE	61308659			•	•	•		
5042	SUPPORT TUBE SOUPAPE	61308661			•	•	•		
5044	DOUILLE DE RACCORDEMENT	61004432			•	•	•		
5053	ABSORBEUR DE PRESSION	60071718			•	•	•		



LISTE DES ABRÉVIATIONS

EC	: Eau chaude.
EF	: Eau froide.
C	: Résistance Céramique (Chauffe normale).
Ca	: Résistance Céramique (Chauffe accélérée).
TP	: Résistance ThermoPlongeur.
1F	: Avec Robinetterie.
2F	: Sans Robinetterie.
3F	: Avec Robinetterie et une sortie supplémentaire.
AMI	: Avec Mélangeur Intégré.
SMI	: Sans Mélangeur Intégré.
TYPE	: Indique la nature de l'appareil.
PN	: Ces références concernent uniquement un appareil à Pression Normale.
BP	: Ces références concernent uniquement un appareil à Basse Pression.
PV	: Ces références concernent uniquement un appareil à Puissance Variable.
PF	: Ces références concernent uniquement un appareil à Puissance Fixe.

Les renseignements portés sur les tarifs et documentations commerciales ou techniques, les schémas et côtes d'encombrements sont donnés à titre indicatif et valables à un instant donné. Le CONSTRUCTEUR se réserve le droit d'apporter toutes modifications de présentation, de forme, de dimension, de conception ou matière à ses produits.